

**МИНИСТЕРСТВО СЕЛЬСКОГО ХОЗЯЙСТВА  
РОССИЙСКОЙ ФЕДЕРАЦИИ**

**ФЕДЕРАЛЬНОЕ ГОСУДАРСТВЕННОЕ ОБРАЗОВАТЕЛЬНОЕ  
УЧРЕЖДЕНИЕ ВЫСШЕГО ПРОФЕССИОНАЛЬНОГО ОБРАЗОВАНИЯ  
УЛЬЯНОВСКАЯ ГОСУДАРСТВЕННАЯ  
СЕЛЬСКОХОЗЯЙСТВЕННАЯ АКАДЕМИЯ**

**Факультет экономический**

**Кафедра статистики и организации предприятий АПК**

*Салова Н.В., Челнокова С.В.*

# **МЕТОДИЧЕСКОЕ ПОСОБИЕ**

**по выполнению курсового проекта по  
статистике для студентов экономического факультета**

**Ульяновск - 2011**

Салова Н.В., Челнокова С.В. Методическое пособие по выполнению курсового проекта по статистике для студентов экономического факультета. - Ульяновск: УГСХА, 2011. - 111 с.

Методическое пособие включает:

- общие требования к курсовому проекту
- последовательность выполнения курсового проекта с использованием основных статистических методов
- темы для курсового проекта в разрезе основных отраслей и видов продукции
- статистические данные годовых отчетов с.-х. предприятий Ульяновской области

Самостоятельное выполнение студентами курсового проекта будет иметь практическую значимость при анализе развития социально-экономических явлений.

Рецензент – Навасардян П.А., к.э.н. доцент,  
зав. кафедрой бухгалтерского учета и аудита

Печатается по решению  
методической комиссии  
экономического факультета  
УГСХА. Протокол № 4  
от 20.01.2011г.

© Салова Н.В.,  
© Челнокова С.В.  
©ФГОУ ВПО УГСХА, 2011

## ОБЩИЕ ТРЕБОВАНИЯ К КУРСОВОМУ ПРОЕКТУ

Курсовой проект по статистике выполняется студентами в ходе освоения дисциплины «Статистика» после изучения раздела «Теория статистики» с использованием фактических статистических данных по группе сельскохозяйственных предприятий и в динамике по данным сводных годовых отчетов.

В процессе работы над проектом студент должен творчески применить различные методы и приемы статистического анализа: группировки, индексы, средние и относительные величины, корреляционно-регрессионный, динамический методы и др. Результаты исследований должны быть оформлены в виде таблиц и графиков с текстовым анализом полученных данных, конкретными выводами и предложениями.

Каждый студент выполняет курсовой проект по индивидуальной теме в соответствии с приложениями 1 и 2, в которых указаны № темы и объект исследования. Выполненный не по варианту курсовой проект возвращается на доработку. Пример оформления титульного листа курсового проекта приведен в приложении 5.

При выполнении курсового проекта студент должен руководствоваться настоящим методическим пособием, учебниками по статистике и другим экономическим и технологическим дисциплинам. Рекомендуется использовать сборники научных трудов, научно-практические журналы, периодическую печать.

Структура курсового проекта должна соответствовать следующему содержанию:

Введение

Глава 1. Эффективность, как экономическая категория.

1.1. Сущность эффективности, её виды.

1.2. Критерий и показатели эффективности... *(далее по теме)*.

1.3. Пути повышения эффективности *(далее по теме)* в рыночных условиях.

Глава 2. Статистический анализ эффективности... *(далее по теме)* в сельскохозяйственных предприятиях Ульяновской области.

2.1. Анализ эффективности ...*(далее по теме)* методом статистических группировок.

2.2. Индексный анализ факторов, влияющих на результаты производства.

2.3. Корреляционно-регрессионный анализ зависимости результативных признаков от факторных.

Глава 3. Изучение тенденции развития явления в динамике.

3.1. Изучение динамики...*(далее по заданию)* методом укрупнения периодов и расчета по ним средней и скользящей средней.

3.2. Аналитическое выравнивание ряда динамики...*(далее по заданию)*.

Выводы и предложения.

Список литературы.

## МЕТОДИКА ВЫПОЛНЕНИЯ КУРСОВОГО ПРОЕКТА

**Введение** должно быть лаконичным (1-2стр.) и включать в себя:

- актуальность темы исследования;
- цель исследования (*дается по названию работы*);
- задачи исследования (*даются по содержанию работы*);
- методы исследования (*все применяемые в работе, например: статистические группировки, индексы, средние и относительные величины, корреляционно-регрессионный анализ и др.*);
- объект исследования (*совокупность сельскохозяйственных предприятий ... районов ... Ульяновской области*).
- период исследования.

**Глава 1** (не более 8 стр.) должна отражать теоретические вопросы исследуемой темы. Каждая глава должна заканчиваться кратким выводом и логическим переходом к новой главе.

**Глава 2** - наиболее сложный - аналитический раздел курсового проекта. Поэтому на отдельном примере более подробно рассмотрим методику выполнения этого этапа работы.

**Параграф 2.1** целесообразно начать с краткого описания численности, природных и экономических условий территориального расположения объекта исследования, а также обоснования выбора того или иного показателя в качестве *главного группировочного признака*. Необходимо указать методику его расчета.

**Сбор и проверка исходной информации.** Перечень исходных показателей (*программа-ключ к выборке*) для выполнения курсового проекта **составляется студентом самостоятельно** в соответствии с заданной темой и исходя из рекомендованных настоящим пособием таблиц. Для упрощения этой работы рекомендуется воспользоваться приложением 3, в котором представлен широкий перечень из 73 показателей и указаны их единицы измерения. Студент выбирает только нужные ему показатели, формируя, таким образом, индивидуальный перечень показателей. Программу-ключ к выборке в курсовом проекте надо оформлять обязательно.

№ показателя	Наименование с.-х. предприятия, район
1	45
4	49
9	51
12	53
13	58
21	63
27	65
29	69
32	70
36	72
42	73

Строго в соответствии с нумерацией по каждому предприятию цифры выписываются из приложения 4 на *карточку-фишку*, в которой указывается порядковый номер показателя, название хозяйства, район области. Фишек будет столько, сколько хозяйств в исследуемой совокупности (не менее 30). Единицы измерения в фишках указывать не надо. Важно строго соблюдать нумерацию. Для наглядности карточка-фишка на 22 показателя представлена слева.

Несмотря на то, что исходный цифровой материал систематизирован в приложении 4, осуществляя *выборку*,

важно проверять исходные данные логически и арифметически, а также контролировать полноту заполнения фишек. Естественно, пустые графы в фишках иногда будут, но если, например, в ней оказались незаполненными графы по площади сельскохозяйственных угодий или энергоресурсам, то необходимо восстановить эти данные, так как они должны быть в каждом хозяйстве. Восстановление пропущенных данных в каждом конкретном случае производится по-разному. Поэтому необходимо проверку данных, вызывающих сомнение, делать с помощью преподавателя-руководителя.

**Группировка хозяйств и сводка данных.** Рассчитанный главный группировочный признак (*далее- ГПП*) с одинаковой точностью (*до целых, десятых или сотых*) записывают на лицевой стороне в любом свободном уголке фишки. Затем все фишки располагают по ранжиру, то есть в порядке возрастания ГПП. Ранжированный ряд представляют в таблице 1, например:

Таблица 1 - Ранжированный ряд распределения с.-х. предприятий по ...(*далее идет название ГПП*)

№ хозяйства	Наименование предприятия	Название ГПП, ед. изм
1	СПК «Дружба» Сурского района	31
...	...	...
...	...	...
50	СПК «Карсунский» Карсунского района	326

Вывод по таблице 2 ...*например: по данным таблицы 1 видно, что между хозяйствами имеется существенные различия по уровню ГПП. Этот показатель изменяется от 31 тыс. руб. в СПК «Дружба» Сурского района до 326 тыс. руб. в СПК «Карсунский» Карсунского района, что почти в 10 раз больше.*

Для большей наглядности ранжированный ряд следует изобразить графически в виде *огивы Гальтона* (рис. 1). Для этого на оси абсцисс откладывают номера с.-х. предприятий, а на оси ординат – значения ГПП.

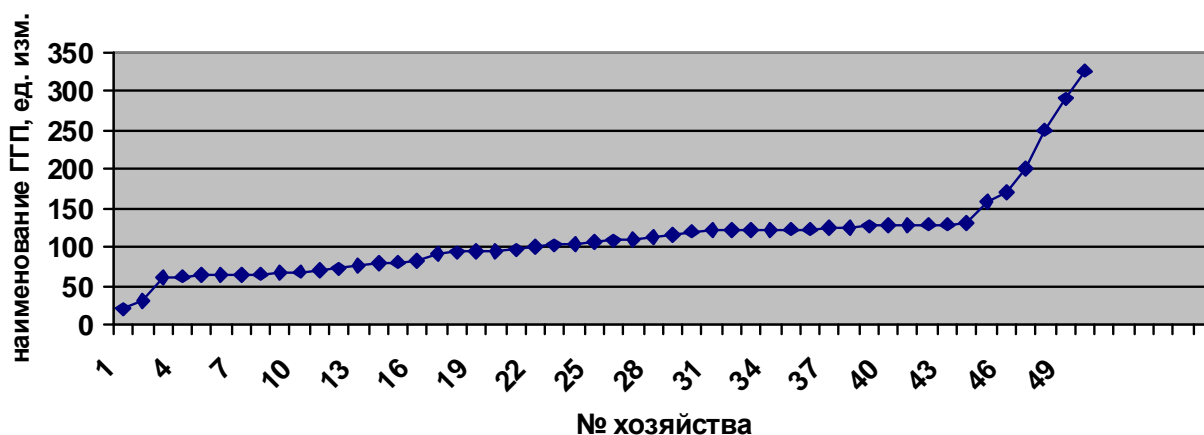


Рисунок 1- Ранжированный ряд распределения хозяйств по ...*далее название ГПП, ед. изм.*

Из ранжированного ряда и графика видно, что... (далее речь идет о том, как изменяется ГПП и какие хозяйства должны быть выделены в отдельные группы. Например,... «ГПП изменяется в основной массе хозяйств плавно, постепенно, за исключением первых двух и последних шести хозяйств, которые резко отличаются от всей совокупности и поэтому сразу выделяются в отдельные две группы»).

Остальные хозяйства – с плавным переходом ГПП - следует разделить на группы с равными интервалами по формуле:  $i = \frac{X_{\max} - X_{\min}}{n}$ ,

где  $X_{\max}$  и  $X_{\min}$  – максимальное и минимальное значение группировочного признака в ряду после выделения крайних резко отличающихся единиц в отдельные группы;

$n$  – число групп, которое первоначально определяется по формуле:  $n = 1 + 3,322 \lg N$ , где  $N$  - численность единиц совокупности с постепенно изменяющимся значением группировочного признака. (В нашем примере

$n = 1 + 3,322 \lg 42 = 6$  и  $i = \frac{157 - 61}{6} = 16$  тыс. руб. Таким образом, с ранее выделенными двумя группами будет 8 групп).

После определения величины интервала строится интервальный ряд и подсчитывается число единиц в каждой группе в таблице 2.

Таблица 2 - Интервальный ряд распределения хозяйств по ... (далее идет название ГПП)

Группы хозяйств по ... (далее идет название ГПП), ед.изм	Число хозяйств	Удельный вес группы, %
До 61	2	
61-77	11	
77-93	5	
93-109	9	
109-125	3	
125-141	5	
141-157	9	
свыше 157	6	
<i>Итого</i>	50	100

Для наглядности интервальный ряд следует изобразить графически в виде гистограммы:

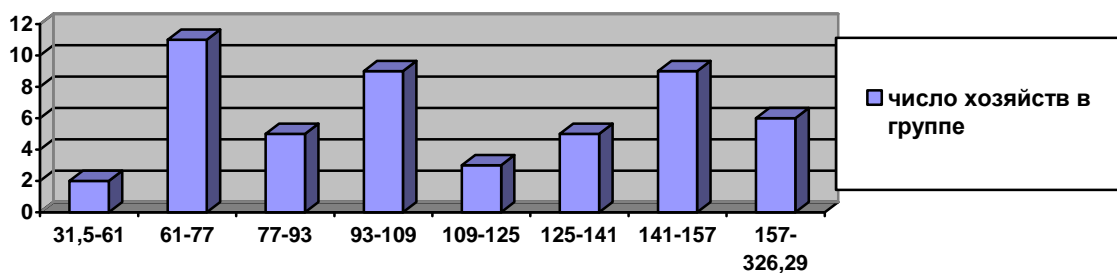


Рисунок 2- Интервальный ряд распределения хозяйств по ... далее идет на название ГПП, ед. изм.

Из таблицы 2 и рис. 2 следует, что в совокупности хозяйств преобладают сельскохозяйственные предприятия с *(низким, средним или высоким)* уровнем ... далее идет название ГПП.

Выделенные группы необходимо охарактеризовать по ряду существенных признаков в таблице 3. Для этого сначала проводят сводку данных по показателям в таблице 4, а затем рассчитывают необходимые относительные показатели в таблице 3.

Таблица 4- Сводные данные по группам и в целом

Необходимые строчки фишек для расчета показателей в таблице 3	Группы хозяйств по ... далее идет название ГПП), ед. изм.							Итого по совокупности	
	До 61	61-77	77-93	93-109	109-125	125-141	141-157		Свыше 157
...	...	...	...	...	...	...	...	...	...

Строка «Итого, в среднем» таблицы 3 рассчитывается по строке «Итого» сводной таблицы 4. Цифры в таблицах должны быть записаны четко, с одинаковой степенью точности - целыми, десятичными или сотыми долями.

По данным таблицы 3 видно, что некоторые рядом стоящие группы по значениям рассчитанных показателей близки между собой, поэтому их следует объединить. Так, ... далее идет анализ таблицы 3. Например, в изучаемой совокупности вместо восьми ранее выделенных групп получают четыре группы хозяйств, по которым и ведут дальнейший анализ во всех остальных таблицах:

Группы хозяйств по ... далее идет название ГПП, ед. изм.	Число хозяйств
До 77	13
77-109	14
109-157	17
свыше 157	6
Итого:	50

Таблицы 1,2,4 одинаковы для всех тем курсовой работы. Рекомендуемый перечень остальных таблиц и показателей в них представлен по отдельным темам ниже. Для их расчета необходимы сводные данные по полученным новым группам. Поэтому на отдельном большом листе – черновике – заводят вспомогательную таблицу, в которой суммируют необходимые строчки фишек по каждой новой группе и в целом. В курсовой работе вспомогательную таблицу не оформляют, а в качестве приложения прикладывают в конце курсовой работы. Выглядит она так:

Вспомогательная таблица по сводным данным

Строчки фишек, не- обходимые суммы, раз- ности	Группы хозяйств по ... далее идет название ГПП, ед. изм				Итого	
	Число хозяйств	До 77	77-109	109-157		свыше 157
		13	14	17	6	50
1						
...						
22						

Столбец «Итого» вспомогательной таблицы необходим для того, чтобы рассчитывать показатели по строке «Итого, в среднем по совокупности» во всех остальных таблицах.

В параграфе 2.2 необходимо решить предлагаемую в теме задачу на индексный анализ. За низшую принимается первая группа с наименьшим значением главного группировочного признака, а за высшую – последняя группа с наибольшим значением главного группировочного признака.

В параграфе 2.3 проводится корреляционно – регрессионный анализ зависимости результативного признака от факторных. Для этого по каждому хозяйству-фишке рассчитываются значения признаков, по которым изучается взаимосвязь. В качестве результативного (Y) лучше взять главный группировочный признак, а в качестве факторных ( $X_1, X_2, \dots$ )- признаки, непосредственно влияющие на его уровень, причем правильнее брать первичные признаки. Например, если группировочный признак – удой на среднегодовую корову, то в качестве факторного признака нужно брать затраты труда, кормов и т.д. на 1 корову, а не на 1 ц молока. Примерные варианты корреляционно-регрессионных моделей представлены в каждой теме. Исходные данные для корреляционно-регрессионного анализа следует представить в таблице следующей формы:

Таблица\* -Исходные данные для корреляционно-регрессионного анализа

№ п/п	Наименование с.-х. предприятия, район	Y	$X_1$	$X_2$	...	$X_n$
1						
2						
...						
30						

Задача решается с использованием стандартных компьютерных программ Microsoft Excel, Statistica или других. Расшифровку машинограммы следует делать, опираясь на лекции, учебники по теории статистики или эконометрике.



### *Пример расшифровки машинограммы множественной линейной регрессии*

По совокупности, состоящей из 30 сельскохозяйственных предприятий Ульяновской области, на основании данных таблицы\*, изучалась зависимость производственной себестоимости 1 ц зерна, руб. (Y) от следующих факторов:

$X_1$  - урожайность зерновых, ц с 1 га

$X_2$  – прямые затраты труда на 1 ц зерна, чел.-час.;

$X_3$  – производственные затраты на 1 га зерновых, тыс.руб.

$X_4$  – удельный вес озимых культур в площади зерновых, %

$X_5$  – оплата 1 чел.-часа в зерновом производстве, руб.

Анализ матрицы парных коэффициентов выявил наличие мультиколлинеарности, то есть сильной межфакторной связи между первым и третьим факторами (выше 0,7), что отвергает возможность их присутствия в одной модели. Судя по соответствующим парным коэффициентам корреляции предпочтительнее отставить в модели первый фактор – среднюю урожайность, а третий фактор - производственные затраты на 1 га - отсеять. В ходе дальнейшего решения задачи ввиду статистической незначимости и ненадежности по  $t$ -критериям Стьюдента из модели последовательно, по одному, были исключены факторы  $X_4$  – удельный вес озимых культур в площади зерновых и  $X_5$  – оплата 1 чел.-часа в зерновом производстве. В результате окончательного решения задачи было получено следующее уравнение множественной линейной регрессии:

$$\hat{Y} = 391,50 - 3,45X_1 + 45,52X_2$$

Коэффициент регрессии при  $X_1$  показывает, что с ростом урожайности зерновых и зернобобовых культур на 1 ц/га себестоимость 1 ц зерна снижается в среднем на 3,45 руб. при той же средней трудоёмкости 1 ц зерна. Зависимость себестоимости от урожайности обратная. Коэффициент регрессии при  $X_2$  показывает, что с увеличением прямых затрат труда на 1 ц зерна на 1 чел.-час. себестоимость зерновых возрастает в среднем на 45,52 руб. при той же средней урожайности зерновых и зернобобовых культур. Связь между себестоимостью и трудоёмкостью прямая. Проверка значимости и надежности коэффициентов регрессии осуществлялась по  $t$ -критериям Стьюдента, чьи фактические значения больше табличного  $t_{\text{табл}}(\alpha = 0,05; n - k_1 - 1 = 30 - 2 - 1 = 27) = 2,0518$ . Это означает, что коэффициенты регрессии попадают в такой доверительный интервал, где не могут обратиться в ноль. Поэтому коэффициенты регрессии при  $X_1$  и  $X_2$  статистически значимы и надежны.

Связь себестоимости с урожайностью характеризуется как слабая и обратная ( $r_1 = -0,4273$ ). Среднее и прямое влияние на себестоимость 1 ц зерна, судя по парному коэффициенту корреляции, оказывает трудоёмкость 1 ц зерна ( $r_2 = 0,5705$ ).

Совокупное влияние факторов на себестоимость 1 ц зерна умеренное: множественный коэффициент корреляции  $R = 0,6411$ . Коэффициент детерминации ( $D = 41,10\%$ ) свидетельствует о том, что на 41,10% вариация себестоимости

1 ц зерна обусловлена вариацией исследуемых в модели факторных признаков, а остальные 58,90% - влиянием остальных, случайных факторов.

Проверка адекватности всей модели осуществлялась на основе F-критерия Фишера. Его фактическое значение ( $F_{\text{факт.}}=9,42$ ) больше табличного значения  $F_{\text{табл.}}(\alpha = 0,05; k_1 = 2; k_2 = n - k_1 - 1 = 30 - 2 - 1 = 27) = 2,96$ . Это свидетельствует об адекватности модели и надежности полученных результатов. Таким образом, корреляционно-регрессионный анализ позволил выявить, что самые важные факторы, влияющие на себестоимость 1ц зерна, это урожайность и трудоёмкость 1 ц зерна.

Анализ остатков позволяет судить о том, что 13 хозяйств из 30 нерационально расходуют свои факторы, так как в них фактическая себестоимость 1ц зерна выше теоретической. В 17 хозяйствах, фактическая себестоимость ниже теоретической, значит, эти предприятия рационально используют исследуемые факторы.

**Глава 3** выполняется различными методами изучения динамики по данным приложения 2, в котором отражены фактические показатели сводных годовых отчетов с.-х. предприятий Ульяновской области за 9 лет.

*Параграф 3.1* следует начать с выборки данных в следующую таблицу:

Таблица\*\* - Данные для анализа динамики...далее идет название показателя, ед.изм.

Годы	Название показателя, ед. изм.
...	...

На основании данных таблицы\*\* рассчитывают среднюю и скользящую среднюю по трехлетиям в таблице\*\*\*.

Таблица\*\*\* - Расчет средней, скользящей средней по укрупненным периодам, выравнивание по среднегодовому абсолютному приросту

Годы	Показатель, ед. изм.	Укрупнение периодов		Метод скользящей средней		Выровненный ряд по среднегодовому абсолютному приросту $\bar{Y} = Y_0 + \bar{A} t$
		сумма по 3-х летиям	средняя по 3-х летиям	сумма по скользящим 3-х летиям	средняя по скользящим 3-х летиям	
...	...	...	...	...	...	...

Среднегодовой абсолютный прирост, ед. изм.:  $\bar{A} = \frac{Y_n - Y_0}{n - 1}$

где  $Y_n$  -уровень последнего года;

$Y_0$ -уровень первоначального года;

n - число лет;

t - условное обозначение времени, начиная с 0 для первоначального уровня ряда.

Среднегодовой темп роста, %:  $\bar{T}_p = 100 \times \sqrt[n-1]{\frac{Y_n}{Y_0}}$

Среднегодовой темп прироста, %:  $\bar{T}_{np} = \bar{T}_p - 100$

*Вывод по данным таблицы\*\*\*...*

В параграфе 3.2 аналитическое выравнивание ряда динамики проводится по уравнению прямой и параболы второго порядка.

Уравнение прямой имеет вид  $\tilde{y} = a_0 + a_1 t$ , где

$\tilde{y}$  - выровненное по уравнению значение уровня тренда;

$t$  – условное обозначение времени – для упрощения расчетов обычно выбирается так, чтобы  $\sum t = 0$ ;

$a_0$  - средний уровень ряда динамики;

$a_1$  - среднегодовой абсолютный прирост (сокращение).

Искомые параметры уравнения  $a_0$  и  $a_1$  определяются методом наименьших квадратов (МНК) решением системы из двух нормальных уравнений:

$$\begin{cases} \sum y = na_0 + a_1 \sum t \\ \sum yt = a_0 \sum t + a_1 \sum t^2 \end{cases} \xrightarrow{\sum t = 0} \begin{cases} \sum y = na_0 \\ \sum yt = a_1 \sum t^2 \end{cases} \rightarrow a_0 = \frac{\sum y}{n} \text{ и } a_1 = \frac{\sum yt}{\sum t^2}$$

Необходимые расчеты проводят в таблице\*\*\*\*.

Таблица\*\*\*\* - Данные для аналитического выравнивания ряда динамики

Годы	у, ед. изм.	t	t <sup>2</sup>	t <sup>4</sup>	yt	yt <sup>2</sup>	$\tilde{y}_{np}$	$(y - \tilde{y}_{np})^2$	$\tilde{y}_{nap}$	$(y - \tilde{y}_{nap})^2$
2001		-4								
2002		-3								
2003		-2								
2004		-1								
2005		0								
2006		1								
2007		2								
2008		3								
2009		4								
Итого		0								

Уравнение линейного тренда принимает вид:  $\tilde{Y}_t =$

*Вывод по параметрам уравнения прямой...*

Уравнение параболы второго порядка имеет вид:  $\tilde{y} = a_0 + a_1 t + a_2 t^2$ , где

$a_0$  - выровненный уровень тренда на момент или период, принятый за начало отсчета;

$a_1$  - средний за весь период среднегодовой прирост (сокращение), который изменяется равномерно со средним ускорением или замедлением, равным  $2a_2$ .

$a_2$  - половина ускорения (замедления).

Согласно МНК для нахождения трех неизвестных параметров надо решить систему из трех нормальных уравнений:

$$\begin{cases} \sum y = na_0 + a_1 \sum t + a_2 \sum t^2 \\ \sum yt = a_0 \sum t + a_1 \sum t^2 + a_2 \sum t^3 \\ \sum yt^2 = a_0 \sum t^2 + a_1 \sum t^3 + a_2 \sum t^4 \end{cases} \xrightarrow{\sum t = 0} \begin{cases} \sum y = na_0 + a_2 \sum t^2 \\ \sum yt = a_1 \sum t^2 \\ \sum yt^2 = a_0 \sum t^2 + a_2 \sum t^4 \end{cases} \rightarrow a_1 = \frac{\sum yt}{\sum t^2}$$

$$\begin{cases} \sum y = na_0 + a_2 \sum t^2 \\ \sum yt^2 = a_0 \sum t^2 + a_2 \sum t^4 \end{cases}$$

Уравнение параболического тренда принимает вид:  $\tilde{Y}_t =$

*Вывод по параметрам уравнения параболы второго порядка...*

Степень приближения выровненных значений к фактическим и целесообразность применения одной из функций для прогнозирования оценивают по *среднеквадратическому отклонению* ( $\sigma$ ) и *коэффициенту колеблемости* ( $V$ ).

$$V_{np} = \frac{\sigma_{np}}{\bar{y}} \times 100(\%), \text{ где } \sigma_{np} = \sqrt{\frac{\sum (y - \tilde{y}_{np})^2}{n}}, \text{ ед. изм.}$$

$$V_{nap} = \frac{\sigma_{nap}}{\bar{y}} \times 100(\%), \text{ где } \sigma_{nap} = \sqrt{\frac{\sum (y - \tilde{y}_{nap})^2}{n}}, \text{ ед. изм.}$$

Чем меньше коэффициент колеблемости, тем точнее уравнение отражает тенденцию ряда и именно его лучше использовать для экстраполяции. Экстраполяцию следует делать на ближайшую перспективу (1-3 года), подставляя в выбранное уравнение значение  $t$ , соответствующее следующему году.

*Вывод по прогнозированию...* Фактические и выровненные уровни ряда динамики следует изобразить графически.

**Целесообразнее аналитическое выравнивание по уравнениям прямой и параболы второго порядка провести по стандартным компьютерным программам Microsoft Word или Microsoft Excel.** В этих программах нумерация лет производится с начала ряда, с номера  $t = 1$ , что следует учесть при экстраполяции (например, для 2001г.  $t = 1$ , для 2010г.  $t = 10$ ). Следовательно, свободный параметр уравнений означает выровненное значение исследуемого показателя на год, предшествующий первоначальному, то есть на 2000 г.

Выбор единственной формы тренда для прогнозирования осуществляется путем сравнения их графического изображения. Иногда визуально определить степень приближения фактических данных к выровненным затруднительно (см. рисунок 3). В таком случае предпочтение отдается уравнению с более высоким коэффициентом аппроксимации фактического и выровненного рядов  $R^2$ , то есть уравнению параболы второго порядка.

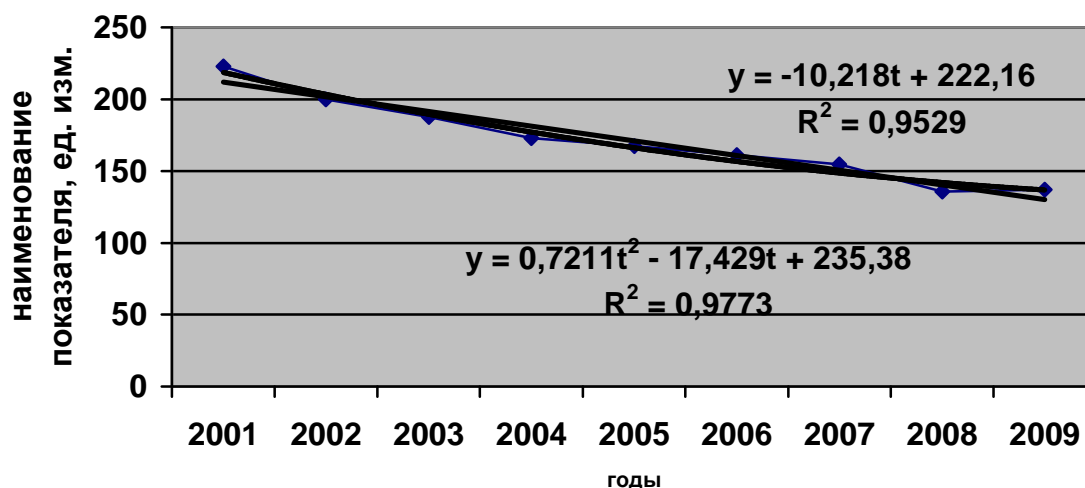


Рис. 3- Результаты аналитического выравнивания ряда динамики по уравнениям прямой и параболы второго порядка

Судя по уравнению прямой, показатель уменьшается в среднем на 10,218 ед. изм. в год. Уравнение параболы более детально показывает, что он сокращается с равномерным замедлением, равным  $0,7211 \times 2 = 1,4422$  ед. изм. в год ежегодно. Среднее за весь период сокращение составило 17,429 ед. изм. в год.

По прогнозу на 2010 год анализируемый показатель мог составить  $\tilde{y}_{\text{пар}} = 235,38 - 17,429 \cdot 10 + 0,7211 \cdot 10^2 = 133,2$  ед. изм.

**Выводы и предложения** (должны быть лаконичными, кратко отражать основные результаты проведенного исследования и авторские предложения).

В конце работы подшиваются вспомогательная таблица, конверт, в который следует вложить карточки – фишки.

**Список литературы** может включать следующие рекомендуемые источники:

1. Афанасьев В.Н. Анализ временных рядов и прогнозирование: Учебник/ В.Н.Афанасьев, М.М.Юзбашев.-М.:Финансы и статистика, 2001.- 228 с.
2. Общая теория статистики: Статистическая методология в изучении коммерческой деятельности: Учебник/Под ред. О.Э. Башиной; А.А. Спирина – 5-е изд. Доп. и перераб. М Финансы и статистика, 2006. – 440 с.
3. Практикум по статистике. Часть 2. Социально-экономическая статистика. Учебно-методический комплекс- Тарасова Е.А. Ульяновск: УГСХА, 2008 - 294с
4. Практикум по эконометрике: Учеб. Пособие/ И.И. Елисеева, С.В. Курышева, Н.М. Гордеенко и др.; Под ред. И.И. Елисеевой.- М.: Финансы и статистика, 2001.- 192с.

5. Салин В.Н., Чурилова Э.Ю. Курс теории статистики для подготовки специалистов финансово-экономического профиля: учебник.- М.: Финансы и статистика, 2007. - 480 с.: ил
6. Социально-экономическая статистика: Практикум. Рекомендовано УМО вузов по образованию в области финансов, учета и мировой экономики в качестве учебного пособия для студентов, обучающихся по специальностям: "Финансы и кредит", "Бухгалтерский учет, анализ и аудит", "Мировая экономика"/ Под ред. В.Н. Салина, Е.Н. Шпаковской. - М.: Финансы и статистика, 2007. - 192 с
7. Статистика финансов: учеб. для студентов вузов, обучающихся по специальности «Статистика»/ под ред. М.Г. Назарова.-3-е изд.,Москва: 2007.-460с.
8. Статистика. Расчеты в Microsoft Excel: Допущено Мин. с.-х. РФ в качестве учебного пособия для студентов вузов/ В.Б. Яковлев. - М.: КолосС, 2005. - 352 с.: ил. - (Учебники и учеб. пособия для студентов высших учебных заведений)
9. Статистика: Рекомендовано Мин. с.-х. РФ в качестве учебника для студентов вузов, обучающихся по специальности 080502.65 "Экономика и управление на предприятии АПК"/ А.П. Зинченко. - М.: КолосС, 2007. - 568 с.: ил. - (Учебники и учеб. пособия для студентов высших учебных заведений)
10. Статистика: учебник/ под. ред. И.И.Елисейевой.- М.: Издательство Юрайт, ИД Юрайт, 2010.-565с.
11. Статистика: Учебник/Под ред. В.С. Мхитаряна.-М.: Экономистъ, 2006.-671с
12. Статистика: Учебно-методический комплекс. Часть 1: Теория статистики/ Е.А. Тарасова. - Ульяновск: УГСХА, 2007. - 212 с
13. Статистические модели в экономике: Рекомендовано Советом УМО вузов России по образованию в области экономики, статистики, информационных систем и математических методов в экономике в качестве учебного пособия/ А.Ф. Гришин, С.Ф. Котов-Дарти, В.Н. Ягунов. - Ростов н/Д: Феникс, 2005. - 344 с. - (Высшее образование)
14. Теория статистики: Учебник/Под ред. проф. Р.А. Шмойловой – 3-е изд. Перераб. – М.: Финансы и статистика, 2005.
15. Челнокова С.В. Практикум по статистике: Учебно – методический комплекс для студентов экономического факультета по специальности 06.08.00 «Экономика и управление на предприятии АПК». Часть II. Ульяновск: УГСХА, 2007.- 244с.
16. Челнокова С.В. Статистика: Учебно – методический комплекс для студентов экономического факультета по специальности 06.08.00 «Экономика и управление на предприятии АПК». Часть I.- Ульяновск: УГСХА, 2007.- 300с.
17. Эконометрика: Учебник / В.Н. Афанасьев, М.М. Юзбашев, Т.И. Гуляева; под ред. В.Н. Афанасьева.- М.: Финансы и статистика, 2005.- 256 с.
18. Эконометрика: Учебник/под ред.И.И. Елисейевой.-М.: Финансы и статистика, 2002.-344с.

## ТЕМЫ ДЛЯ КУРСОВОГО ПРОЕКТА

### Тема 1. Статистико-экономический анализ эффективности производства продукции растениеводства в сельскохозяйственных предприятиях Ульяновской области

#### ИНСТРУМЕНТАРИЙ К ПАРАГРАФУ 2.1

В качестве *главного группировочного признака* можно взять один из предлагаемых результативных показателей эффективности растениеводства:

1. Выход товарной продукции растениеводства в расчете на 100 га пашни, тыс.руб.
2. Окупаемость продукции растениеводства (процентное отношение выручки от продажи продукции растениеводства к её полной себестоимости), %.

Таблица 3 - Промежуточная группировка по уровню интенсивности производства продукции растениеводства

Группы хозяйств по... далее идет название ГПП, ед.изм.	Число хозяйств	Средний уровень ГПП, ед. изм.	В расчете на 100 га пашни:			
			производственные затраты в растениеводстве, тыс. руб.	затраты живого труда в растениеводстве, тыс.чел.-ч.	среднегодовая стоимость основных средств, тыс. руб.	энергоресурсы, л.с.
...						
Итого, в среднем по совокупности						

Таблица 5- Типологическая группировка по уровню интенсивности производства продукции растениеводства

Группы хозяйств по... далее идет название ГПП, ед.изм.	Число хозяйств	Средний уровень ГПП, ед. изм.	В расчете на 100 га пашни:			
			производственные затраты в растениеводстве, тыс. руб.	затраты живого труда в растениеводстве, тыс.чел.-ч.	среднегодовая стоимость основных средств, тыс. руб.	энергоресурсы, л.с.
...						
Итого, в среднем по совокупности						
Высшая группа в % к низшей						

Таблица 6- Эффективность производства продукции растениеводства

Группы хозяйств по... далее идет название ГПП, ед.изм.	Число хозяйств	Товарная продукция растениеводства в расчете на:				Прибыль (+), убыток (-) в растениеводстве на 100 га пашни, тыс. руб.	Урожайность зерновых культур с 1 га, ц	Рентабельность продукции растениеводства, %
		100 га пашни, тыс.руб.	1 чел.-час. затрат живого труда в растениеводстве, руб.	100 руб. полной себестоимости продукции растениеводства, руб.	100 руб. основных средств, руб.			
...								
Итого, в среднем								
Высшая группа в % к низшей								



Таблица 7-Состав и структура товарной продукции

Показатели в расчете на 1 хозяйство	Группы хозяйств по ... далее идет название ГПП, ед.изм.						Итого, в среднем по совокупности	
	1		2		...		тыс. руб.	в % к итогу
	тыс. руб.	в % к итогу	тыс. руб.	в % к итогу	тыс. руб.	в % к итогу		
Выручка за зерно								
Выручка по растениеводству								
Выручка за молоко								
Выручка за КРС								
Выручка по животноводству								
Прочая реализация								
Выручка от реализации продукции, работ, услуг		100		100		100		100

Таблица 8- Место и значение отрасли растениеводства в целом по с.-х. производству

Показатели в расчете на 1 хозяйство	Группы хозяйств по... далее идет название ГПП, ед. изм.			Итого, в среднем по совокупности
	1	2	...	
Число хозяйств в группе				
Стоимость товарной продукции-всего, тыс. руб. в том числе продукции растениеводства удельный вес, %				
Затраты труда-всего, тыс. чел.-час. в том числе по растениеводству удельный вес, %				
Производственные затраты-всего, тыс. руб. в том числе по растениеводству удельный вес, %				

Таблица 9-Показатели использования земельных угодий

Показатели	Группы хозяйств по... далее идет название ГПП, ед.изм.			Итого, в среднем по совокупности
	1	2	...	
Число хозяйств в группе				
Коэффициенты интенсивности использования земельных угодий:				
- интенсивности вовлечения земли в хозяйственный оборот				
- распаханности с.-х. угодий				
- использование пашни под посевы				
Произведено на 100 га с.-х. угодий:				
молока, ц				
прироста КРС, ц ж.м.				
Произведено зерна на 100 га пашни, ц:				
Стоимость товарной продукции в расчете на 100 га с.-х. угодий, тыс.руб.				

Таблица 10-Уровень концентрации и размеры производства продукции растениеводства

Показатели	Группы хозяйств по... далее идет название ГПП, ед. изм.			Итого, в среднем по сово- купности
	1	2	...	
Число хозяйств в группе В расчете на 1 хозяйство: - площадь с.-х. угодий, га - площадь пашни, га - посевы с.-х. культур, га - производственные затраты в растениеводстве, тыс.руб. - затраты труда в растениеводстве, тыс.чел.-час. - энергетические ресурсы, л.с. - тракторы на конец года, шт. - зерноуборочные комбайны на конец года, шт. - товарная продукция растениеводства, тыс. руб.				

Таблица 11-Уровень интенсивности растениеводства

Показатели	Группы хозяйств по... далее идет на- звание ГПП, ед. изм.			Итого, в сред- нем по сово- купности
	1	2	...	
Число хозяйств в группе Производственные затраты на 1 га посевов с.-х. культур, тыс. руб. Приходится пашни на 1 среднегодовой трактор, га Фактически убрано 1 комбайном, га Приходится на 1 трактор трактористов- машини- стов, чел. Среднегодовая заработная плата 1 тракториста, машиниста, тыс. руб.				

Таблица 12-Рентабельность отрасли растениеводства

Показатели	Группы хозяйств по... далее идет название ГПП, ед. изм.			Итого, в среднем по сово- купности
	1	2	...	
Число хозяйств в группе В расчете на 1 хозяйство: -полная себестоимость продукции растениевод- ства, тыс. руб. -выручено за продукцию растениеводства, тыс. руб. -прибыль (+), убыток (-) от продажи продук- ции растениеводства, тыс. руб. Рентабельность производства продукции расте- ниеводства, % Рентабельность продажи продукции растение- водства, %				

Таблица 13-Комбинационная группировка \*

Группы хозяйств по... далее идет название ГП, ед.изм.	Под-группы по..., ед.изм	Число хозяйств	В расчете на 100 га пашни:			Окупаемость затрат, %
			затраты по растениеводству, тыс.руб.	затраты труда по растениеводству, тыс.чел.-час.	товарная продукция растениеводства, тыс.руб.	
1	а) до...					
	б) св...					
	Итого, в среднем					
2	а) до...					
	б) св...					
	Итого, в среднем					
...	а) до...					
	б) св...					
	Итого, в среднем					
По всем хозяйствам	а) до...					
	б) св...					
	Итого, в среднем					

\* Комбинационная группировка проводится по двум наиболее важным признакам, для чего рассчитывается *второй группировочный признак* и заносится в фишки другим цветом. В целом по совокупности рассчитывается среднее значение второго группировочного признака. В качестве второго группировочного признака лучше взять один из показателей таблицы «Комбинационная группировка». Каждая из полученных по главному группировочному признаку групп и вся совокупность в целом делятся на две подгруппы с уровнем ниже среднего значения второго группировочного признака и уровнем выше этого среднего значения. Комбинационную группировку по трем и более признакам проводить не рекомендуется, так как полученные подгруппы будут малочисленны и закономерность может не проявиться.

## ИНСТРУМЕНТАРИЙ К ПАРАГРАФУ 2.2

Таблица 14-Индексный анализ валового сбора и средней урожайности зерновых культур

Виды культур	Убранный площадь в расчете на 1 хозяйство, га		Урожайность с 1 га, ц		Валовой сбор в расчете на 1 хозяйство, ц		
	1 гр.	...гр.	1 гр.	...гр.	1 гр.	...гр.	усл.
	$S_0$	$S_1$	$Y_0$	$Y_1$	$S_0Y_0$	$S_1Y_1$	$S_1Y_0$
Озимые							
Яровые							
Зернобобовые							
Итого			x	x			

Общий индекс валового сбора

$$I_{SY} = \frac{\sum S_1 Y_1}{\sum S_0 Y_0} \quad \Delta_{SY} = \sum S_1 Y_1 - \sum S_0 Y_0, \quad \text{ц}$$

Общий индекс урожайности отдельных групп культур:

$$I_Y = \frac{\sum S_1 Y_1}{\sum S_1 Y_0} \quad \Delta_Y = \sum S_1 Y_1 - \sum S_1 Y_0, \quad \text{ц}$$

Общий индекс размера и структуры посевов:

$$I_S = \frac{\sum S_1 Y_0}{\sum S_0 Y_0} \quad \Delta_S = \sum S_1 Y_0 - \sum S_0 Y_0, \quad \text{ц}$$

**Взаимосвязь индексов:**  $I_{SY} = I_S \times I_Y$        $\Delta_{SY} = \Delta_S + \Delta_Y$ ,      ц

Индекс средней урожайности переменного состава:

$$I_{\bar{Y}} = \frac{\sum Y_1 S_1}{\sum S_1} \div \frac{\sum Y_0 S_0}{\sum S_0} = \bar{Y}_1 \div \bar{Y}_0 \quad \Delta_{\bar{Y}} = \bar{Y}_1 - \bar{Y}_0, \quad \text{ц/га}$$

Индекс урожайности постоянного (фиксированного) состава:

$$I_Y = \frac{\sum Y_1 S_1}{\sum S_1} \div \frac{\sum Y_0 S_1}{\sum S_1} = \bar{Y}_1 \div \bar{Y}_{ysl} \quad \Delta_Y = \bar{Y}_1 - \bar{Y}_{ysl}, \quad \text{ц/га}$$

Индекс структурных сдвигов:

$$I_{cnp} = \frac{\sum Y_0 S_1}{\sum S_1} \div \frac{\sum Y_0 S_0}{\sum S_0} = \bar{Y}_{ysl} \div \bar{Y}_0 \quad \Delta_{cnp} = \bar{Y}_{ysl} - \bar{Y}_0, \quad \text{ц/га}$$

**Взаимосвязь индексов:**  $I_{\bar{Y}} = I_Y \times I_{cnp}$        $\Delta_{\bar{Y}} = \Delta_Y + \Delta_{cnp}$ ,      ц/га

### ИНСТРУМЕНТАРИЙ К ПАРАГРАФУ 2.3

В качестве результативного признака (Y) лучше взять главный группировочный признак, тогда корреляционно-регрессионная модель может соответствовать одному из предлагаемых вариантов:

#### *Вариант 1.*

Y- выход товарной продукции растениеводства в расчете на 100 га пашни, тыс.руб.

X<sub>1</sub>-производство зерна на 100 га пашни, ц;

X<sub>2</sub>- уровень товарности зерна, %;

X<sub>3</sub>- удельный вес выручки от продажи зерна,%;

X<sub>4</sub>- уровень окупаемости продукции растениеводства, %.

#### *Вариант 2.*

Y- уровень окупаемости продукции растениеводства, %.

X<sub>1</sub>- выход товарной продукции растениеводства в расчете на 100 га пашни, тыс.руб.

X<sub>2</sub>- урожайность зерновых и зернобобовых культур с 1 га, ц

X<sub>3</sub>- удельный вес выручки от продажи зерна, %;

X<sub>4</sub>- полная себестоимость 1 ц зерна, руб.

X<sub>5</sub>- средняя цена реализации 1 ц зерна, руб.

## Тема 2. Статистико-экономический анализ эффективности производства продукции животноводства в сельскохозяйственных предприятиях Ульяновской области

### ИНСТРУМЕНТАРИЙ К ПАРАГРАФУ 2.1

В качестве *главного группировочного признака* можно взять один из предлагаемых результативных показателей эффективности животноводства:

1. Выход товарной продукции животноводства в расчете на 100 га с.-х. угодий, тыс.руб.
2. Окупаемость продукции животноводства (процентное отношение выручки от продажи продукции животноводства к её полной себестоимости), %.

Таблица 3-Промежуточная группировка по уровню интенсивности производства продукции животноводства

Группы хозяйств по... далее идет название ГПП, ед. изм.	Число хозяйств	Средний уровень ГПП, ед. изм.	В расчете на 100 га с.-х. угодий:			
			производственные затраты в животноводстве, тыс. руб.	затраты живого труда в животноводстве, тыс.чел.-ч.	поголовье коров, гол.	поголовье КРС на выращивании и откорме, гол.
...						
Итого, в среднем по совокупности						

Таблица 5- Типологическая группировка по уровню интенсивности производства продукции животноводства

Группы хозяйств по... далее идет название ГПП, ед. изм.	Число хозяйств	Средний уровень ГПП, ед. изм.	В расчете на 100 га с.-х. угодий:			
			производственные затраты в животноводстве, тыс. руб.	затраты живого труда в животноводстве, тыс.чел.-ч.	поголовье коров, гол.	поголовье КРС на выращивании и откорме, гол.
...						
Итого, в среднем по совокупности						
Высшая группа в % к низшей						

Таблица 6-Эффективность производства продукции животноводства

Группы хозяйств по... далее идет название ГТП, ед. изм.	Число хозяйств	Товарная продукция животноводства в расчете на:				Прибыль (+), убыток (-) в животноводстве в расчете на 100 га с.-х. угодий, тыс. руб.	Среднегодовой удой на 1 корову, ц	Годовой прирост живой массы на 1 голову молодняка КРС, кг	Рентабельность продукции животноводства, %
		100 га с.-х. угодий, тыс.руб.	1 чел.-час. затрат труда в животноводстве, руб.	100 руб. полной себестоимости продукции животноводства, руб.	100 руб. основных средств, руб.				
...									
Итого, в среднем									
Высшая группа в % к низшей									

Таблицу 7 см. в теме №1 на стр. 17.

Таблица 8-Место и значение отрасли животноводства в целом по с.-х. производству

Показатели	Группы хозяйств по... далее идет название ГПП, ед. изм.			Итого, в среднем по совокупности
	1	2	...	
Число хозяйств в группе Стоимость товарной продукции-всего, тыс. руб. в том числе продукции животноводства удельный вес, % Затраты труда-всего, тыс. чел.-час. в том числе по животноводству удельный вес, % Производственные затраты-всего, тыс. руб. в том числе по животноводству удельный вес, %				

Таблица 9- Основные экономические показатели эффективности скотоводства

Показатели	Группы хозяйств по.. далее идет название ГПП, ед. изм.			Итого, в среднем по совокупности
	1	2	...	
Число хозяйств Удой на 1 среднегодовую корову, ц Затраты на 1 среднегодовую корову, тыс. руб. Себестоимость 1 ц молока, руб. Прямые затраты труда на 1 ц молока, чел.-ч. Среднегодовой прирост на 1 голову молодняка КРС, ц ж.м. Затраты на 1 голову молодняка КРС, тыс.руб. Себестоимость 1 ц прироста ж.м. КРС, руб. Прямые затраты труда на 1 ц прироста ж.м., чел.-ч. Выход телят на 100 коров, гол. Живая масса телят при рождении, кг				

Таблица 10-Уровень концентрации и размеры производства продукции животноводства

Показатели	Группы хозяйств по.. далее идет название ГПП, ед. изм.			Итого, в среднем
	1	2	...	
Число хозяйств В расчете на 1 хозяйство: - коров, гол. -КРС на выращивании и откорме, гол. - площадь с.-х. угодий, га - валовой надой молока, ц -продукция выращивания и откорма КРС (прирост +живая масса приплода), ц.ж.м. - производственные затраты в животноводстве, тыс.руб. - затраты труда в животноводстве, тыс. чел.-ч. - товарная продукция животноводства, тыс. руб.				



Таблица 11-Рентабельность отрасли животноводства

Показатели	Группы хозяйств по... далее идет название ГПП, ед. изм.			Итого, в среднем
	1	2	...	
Число хозяйств в группе В расчете на 1 хозяйство: -полная себестоимость продукции животноводства, тыс. руб. -выручено за продукцию животноводства, тыс. руб. -прибыль (+), убыток (-) от продажи продукции животноводства, тыс. руб. Рентабельность производства продукции животноводства, % Рентабельность продажи продукции животноводства, %				

Таблица 12-Комбинационная группировка\*

Группы хозяйств по... далее идет название ГПП, ед.изм.	Подгруппы по..., ед.изм	Число хозяйств	Затраты на 1 корову, тыс. руб.	Среднегодовой удой на 1 корову, ц	Себестоимость 1 ц молока, руб.	Уровень рентабельности молока, %
1	а) до...					
	б) св...					
	Итого и в среднем					
2	а) до...					
	б) св...					
	Итого и в среднем					
...	а) до...					
	б) св...					
	Итого и в среднем					
По всем хозяйствам	а) до...					
	б) св...					
	Итого и в среднем					

\*-методику построения комбинационной группировки см. в теме 1 на стр.19.

## ИСТРУМЕНТАРИЙ К ПАРАГРАФУ 2.2

Таблица 13-Индексный анализ товарной продукции скотоводства

Виды продукции	Продано, ц		Цена за 1 ц, руб		Выручка от продажи, тыс.руб		
	1гр.	...гр.	1гр.	...гр.	1гр.	...гр	условная
	$q_0$	$q_1$	$p_0$	$p_1$	$q_0 p_0$	$q_1 p_1$	$q_1 p_0$
Молоко							
КРС в жи- вой массе							
Итого	х	х	х	х			

Общий индекс товарооборота:

$$I_{qp} = \frac{\sum q_1 p_1}{\sum q_0 p_0} = \quad \Delta_{qp} = \sum q_1 p_1 - \sum q_0 p_0 = \quad \text{тыс. руб.}$$

Общий индекс физического объема:

$$I_q = \frac{\sum q_1 p_0}{\sum q_0 p_0} = \quad \Delta_q = \sum q_1 p_0 - \sum q_0 p_0 = \quad \text{тыс. руб.}$$

Общий индекс цен:

$$I_p = \frac{\sum q_1 p_1}{\sum q_1 p_0} = \quad \Delta_p = \sum q_1 p_1 - \sum q_1 p_0 = \quad \text{тыс. руб.}$$

Взаимосвязь показателей:

$$I_{qp} = I_q \times I_p = \quad \Delta_{qp} = \Delta_q + \Delta_p = \quad \text{тыс. руб.}$$

Вывод...

## ИНСТРУМЕНТАРИЙ К ПАРАГРАФУ 2.3

В качестве результирующего признака (Y) лучше взять главный группировочный признак, тогда корреляционно-регрессионная модель может соответствовать одному из предлагаемых вариантов:

### *Вариант 1.*

Y- выход товарной продукции животноводства в расчете на 100 га с.-х. угодий, тыс.руб.;

X<sub>1</sub>- удельный вес выручки от продажи молока, %;

X<sub>2</sub>- удельный вес выручки от продажи крупного рогатого скота, %;

X<sub>3</sub>- уровень товарности молока, %;

X<sub>4</sub>- надой молока на среднегодовую корову, ц (с сотыми долями);

X<sub>5</sub>-прирост живой массы на среднегодовую голову животных на выращивании и откорме, ц (с сотыми долями).

### *Вариант 2.*

Y- уровень окупаемости продукции животноводства, %;

X<sub>1</sub>- выход товарной продукции животноводства в расчете на 100 га с.-х. угодий, тыс.руб.;

X<sub>2</sub>- полная себестоимость 1ц молока, руб.;

X<sub>3</sub>- средняя цена реализации 1 ц молока, руб.;

X<sub>4</sub> - полная себестоимость 1ц живой массы КРС, руб.;

X<sub>5</sub>- средняя цена реализации 1 ц живой массы КРС, руб.

### Тема 3. Статистико-экономический анализ эффективности использования ресурсов в сельскохозяйственных предприятиях Ульяновской области

#### ИНСТРУМЕНТАРИЙ К ПАРАГРАФУ 2.1

В качестве *главного группировочного признака* можно взять один из предлагаемых результативных показателей эффективности с.-х. производства:

1. Товарная продукция в расчете на 100 га с.-х. угодий, тыс.руб.
2. Окупаемость текущих затрат (процентное отношение выручки от продажи с.-х. продукции (работ, услуг) полной себестоимости), %.
3. Производительность труда (товарная продукция в расчете на 1 среднегодового работника, занятого в с.-х. производстве), тыс. руб.

Таблица 3- Промежуточная группировка по уровню и эффективности интенсификации основного производства

Группы хозяйств по... далее идет название ГПП, ед. изм.	Число хозяйств в группе	Средний уровень ГПП, ед. изм.	В расчете на 100 га с.-х. угодий:					В расчете на 1 работника, занятого в с.-х.:			
			работники, занятые в с.-х., чел.	среднегодовая стоимость основных средств, тыс.руб.	энергоресурсы, л.с.	затраты на основное производство, тыс.руб.	товарная продукция, тыс.руб.	товарная продукция, тыс.руб.	среднегодовая оплата труда, тыс. руб.	среднегодовая стоимость основных средств, тыс.руб.	энергоресурсы, л.с.
...											
Итого, в среднем											

Таблица 5- Типологическая группировка по уровню и эффективности интенсификации основного производства

Группы хозяйств по... далее идет название ГПП, ед. изм.	Число хозяйств	Средний уровень ГПП, ед. изм.	В расчете на 100 га с.-х. угодий:					В расчете на 1 работника, занятого в с.-х.:			
			работники, занятые в с.-х., чел.	среднегодовая стоимость основных средств, тыс.руб.	энергоресурсы, л.с.	затраты на основное производство, тыс.руб.	товарная продукция, тыс.руб.	товарная продукция, тыс. руб.	среднегодовая оплата труда, тыс. руб.	среднегодовая стоимость основных средств, тыс.руб.	энергоресурсы, л.с.
...											
Итого, в среднем											
Высшая группа в % к низшей											

Таблицу 6 см. в теме № 1 на стр. 17 таблица 7-Состав и структура товарной продукции

Таблица 8- Эффективность основного производства

Группы хозяйств по... далее идет название ГПП, ед. изм.	Число хозяйств	Произведено зерна на 100 га пашни, ц	В расчете на 100 га с.-х. угодий произведено:			В расчете на одно хозяйство:		Уровень рентабельности основного производства, %
			товарной продукции, тыс. руб.	молока, ц	прироста живой массы КРС, ц	выручено от продажи продукции, работ, услуг, тыс. руб.	полная себестоимость продукции, работ, услуг, тыс. руб.	
...								
Итого, в среднем								
Высшая группа в % к низшей								

Таблица 9-Комбинационная группировка\*

Группы хозяйств по... <i>далее идет название ГПП, ед.изм.</i>	Подгруппы по... , ед. изм.	Число хозяйств	Товарная продукция в расчете на:			
			100 га с.-х. угодий, тыс.руб.	1 работника, занятого в с.-х. производстве , тыс.руб.	100 руб. полной себестоимости, руб.	100 руб. основных средств, тыс. руб.
1	а) до...					
	б) св...					
	Итого, в среднем					
2	а) до...					
	б) св...					
	Итого, в среднем					
...	а) до...					
	б) св...					
	Итого, в среднем					
По всем хозяйствам	а) до...					
	б) св...					
	Итого, в среднем					

\*-методику построения комбинационной группировки см. в теме 1 на стр. 19.

**ИНСТРУМЕНТАРИЙ К ПАРАГРАФУ 2.2**

Таблица 10- Анализ массы прибыли и рентабельности основной сельскохозяйственной продукции методом абсолютных разностей

Виды продукции	Реализовано продукции, ц		Средняя цена реализации 1 ц, тыс.руб.		Полная себестоимость 1 ц, тыс. руб.		Выручено от реализации, тыс.руб.		Полная себестоимость реализованной продукции, тыс.руб.			Прибыль от реализации, тыс.руб.			
	1 гр.	...гр.	1 гр.	...гр.	1 гр.	...гр.	1 гр.	...гр.	1 гр.	...гр.	усл.	1 гр.	...гр.	условная	
	q <sub>0</sub>	q <sub>1</sub>	p <sub>0</sub>	p <sub>1</sub>	z <sub>0</sub>	z <sub>1</sub>	q <sub>0</sub> p <sub>0</sub>	q <sub>1</sub> p <sub>1</sub>	q <sub>0</sub> z <sub>0</sub>	q <sub>1</sub> z <sub>1</sub>	q <sub>1</sub> z <sub>0</sub>	(p <sub>0</sub> - z <sub>0</sub> )q <sub>0</sub>	(p <sub>1</sub> - z <sub>1</sub> )q <sub>1</sub>	(p <sub>0</sub> - z <sub>0</sub> )q <sub>1</sub>	(p <sub>0</sub> - z <sub>1</sub> )q <sub>1</sub>
Зерно															
Молоко															
КРС															
Итого	x	x	x	x	x	x									

**Абсолютное изменение массы прибыли и рентабельности:**

$$\Delta \text{ прибыли} = \sum (p_1 - z_1)q_1 - \sum (p_0 - z_0)q_0, \text{ тыс.руб}$$

$$\Delta \text{ рентабельности} = \left( \frac{\sum (p_1 - z_1)q_1}{\sum q_1 z_1} - \frac{\sum (p_0 - z_0)q_0}{\sum q_0 z_0} \right) \times 100, \% \text{-ный пункт}$$

$$\Delta \text{ объема и структуры} = \sum (p_0 - z_0)q_1 - \sum (p_0 - z_0)q_0, \text{ тыс.руб}$$

$$\Delta \text{ структуры} = \left( \frac{\sum (p_0 - z_0)q_1}{\sum q_1 z_0} - \frac{\sum (p_0 - z_0)q_0}{\sum q_0 z_0} \right) \times 100, \% \text{-ный пункт}$$

$$\Delta \text{ себестоимости} = \sum (p_0 - z_1)q_1 - \sum (p_0 - z_0)q_1, \text{ тыс.руб}$$

$$\Delta \text{ себестоимости} = \left( \frac{\sum (p_0 - z_1)q_1}{\sum q_1 z_1} - \frac{\sum (p_0 - z_0)q_1}{\sum q_1 z_0} \right) \times 100, \% \text{-ный пункт}$$

$$\Delta \text{ цены} = \sum (p_1 - z_1)q_1 - \sum (p_0 - z_1)q_1, \text{ тыс.руб}$$

$$\Delta \text{ цены} = \left( \frac{\sum (p_1 - z_1)q_1}{\sum q_1 z_1} - \frac{\sum (p_0 - z_1)q_1}{\sum q_1 z_1} \right) \times 100, \% \text{-ный пункт}$$

**Взаимосвязь показателей**

$$\Delta \text{ прибыли} = \Delta \text{ объема и структуры} + \Delta \text{ себестоимости} + \Delta \text{ цены, тыс.руб}$$

$$\Delta \text{ рентабельности} = \Delta \text{ структуры} + \Delta \text{ себестоимости} + \Delta \text{ цены, \% -ный пункт}$$

### ИНСТРУМЕНТАРИЙ К ПАРАГРАФУ 2.3

Корреляционно-регрессионная модель может соответствовать одному из предлагаемых вариантов:

#### *Вариант 1.*

- Y- товарная продукция – всего в расчете на 100 га с.-х. угодий, тыс.руб.;
- X<sub>1</sub>- удельный вес выручки от продажи зерна в общей выручке, %;
- X<sub>2</sub>- удельный вес выручки от продажи молока в общей выручке, %;
- X<sub>3</sub>- урожайность зерновых и зернобобовых культур с 1 га, ц;
- X<sub>4</sub>- надой молока на среднегодовую корову, ц (с сотыми долями);

#### *Вариант 2.*

- Y- окупаемость затрат по реализованной продукции, %;
- X<sub>1</sub> –окупаемость зерна,%;
- X<sub>2</sub> –окупаемость молока, %;
- X<sub>3</sub>- удельный вес выручки от продажи зерна в общей выручке, %;
- X<sub>4</sub>- удельный вес выручки от продажи молока в общей выручке, %;

#### *Вариант 3.*

- Y- Производительность труда (товарная продукция в расчете на 1 среднегодового работника, занятого в с.-х. производстве), тыс. руб.
- X<sub>1</sub> –трудообеспеченность (работники, занятые в с.-х. производстве, в расчете на 100 га с.-х. угодий), чел.;
- X<sub>2</sub> –энергообеспеченность (энергоресурсы в расчете на 100 га с.-х. угодий), л.с.;
- X<sub>3</sub>- производство зерна на 100 га пашни, ц;
- X<sub>4</sub>- производство молока на 100 га сельскохозяйственных угодий, ц;



#### Тема 4. Статистико-экономический анализ эффективности производства зерна в сельскохозяйственных предприятиях Ульяновской области

##### ИНСТРУМЕНТАРИЙ К ПАРАГРАФУ 2.1

В качестве *главного группировочного признака* можно взять один из предлагаемых результативных показателей эффективности зернового производства:

1. Производство зерна на 100 га пашни, ц.
2. Средняя урожайность зерновых и зернобобовых культур с 1 га, ц.
3. Окупаемость зерна (процентное отношение выручки от продажи зерна к его полной себестоимости), %.

Таблица 3-Промежуточная группировка по уровню и эффективности зернового производства

Группы хозяйств по... ГПП, ед.изм.	Число хозяйств в группе	Средний уровень ГПП, ед. изм.	Урожайность зерновых, ц/га	Затраты на 1 га посеянной площади зерновых, тыс.руб.	Производственная себестоимость 1 ц зерна, руб.	Затраты труда на 1 ц зерна, чел.-час.	Средняя цена реализации 1 ц зерна, руб.	Полная себестоимость 1 ц зерна, руб.	Рентабельность производства зерна, %
...									
Итого, в среднем									

Таблица 5- Типологическая группировка по уровню и эффективности зернового производства

Группы хозяйств по... ГПП, ед.изм.	Число хозяйств в группе	Средний уровень ГПП, ед. изм.	Урожайность зерновых, ц/га	Затраты на 1 га посеянной площади зерновых, тыс.руб.	Производственная себестоимость 1 ц зерна, руб.	Затраты труда на 1 ц зерна, чел.-час.	Средняя цена реализации 1 ц зерна, руб.	Полная себестоимость 1 ц зерна, руб.	Рентабельность производства зерна, %
...									
Итого, в среднем									
Высшая группа в % к низшей									

Таблицу 6 см. в теме № 1 на стр. 17 таблица 7-Состав и структура товарной продукции

Таблица 7-Место и значение зерновой отрасли

Показатели	Группы хозяйств по... далее идет название ГПП, ед.изм.			Итого, в среднем по сово- купности
	1	2	...	
Число хозяйств Удельный вес посевов зерновых культур, % Удельный вес убранной площади в посеянной, % Удельный вес производственных затрат на зерно в общих затратах, % Удельный вес прямых затрат на зерно в общих затратах труда, % Удельный вес выручки от продажи зерна в общей выручке, % В расчете на 1 хозяйство прибыль (+), убыток (-) от реализации продукции, работ, услуг тыс.руб. в т.ч. от продажи зерна				

Таблица 8-Уровень концентрации и размеры зернового производства

Показатели	Группы хозяйств по... далее идет название ГПП, ед.изм.			Итого, в среднем по совокупно- сти
	1	2	...	
Число хозяйств в группе В расчете на 1 хозяйство: - посеянная площадь зерновых, га - убранная площадь зерновых, га - валовой сбор, ц - реализовано зерна, ц -выручено за зерно, тыс. руб. Уровень товарности, % Приходится посевов зерновых на 1 комбайн, га				

Таблица 9-Рентабельность зерновой отрасли

Показатели	Группы хозяйств по... далее идет название ГПП, ед.изм.			Итого, в сред- нем по сово купно- сти
	1	2	...	
Число хозяйств в группе В расчете на 1 хозяйство: -полная себестоимость проданного зерна, тыс. руб. -выручка от продажи зерна, тыс. руб. -прибыль (+), убыток (-) от продажи зерна, тыс. руб. Рентабельность производства зерна, % Рентабельность продажи зерна, % Прибыль (+), убыток (-) от продажи зерна в расчете на 1 га посевов, тыс.руб.				

Таблица 10-Анализ себестоимости зерна по статьям затрат

Статьи затрат	Себестоимость 1 ц, руб.		Структура себестоимости, %		Абсолютное отклонение (+,-) высшей группы от низшей, руб
	1 гр.	...гр.	1 гр.	...гр.	
Оплата труда с отчислениями на соц. нужды					
Семена					
Удобрения минеральные					
Удобрения органические					
Химические средства защиты растений					
Электроэнергия					
Нефтепродукты					
Содержание основных средств					
Прочие					
Итого			100	100	

Таблица 11-Комбинационная группировка\*

Группы хозяйств по... далее идет название ГПП,, ед.изм.	Подгруппы по..., ед.изм	Число хозяйств	Урожайность зерновых, ц/га	Затраты на 1 га посеянной площади зерновых, тыс.руб	Производственная себестоимость 1 ц зерна, руб.	Затраты труда на 1 ц зерна, чел.-час.	Рентабельность производства зерна, %
1	а) до...						
	б) св...						
	Итого, в среднем						
2	а) до...						
	б) св...						
	Итого, в среднем						
...	а) до...						
	б) св...						
	Итого, в среднем						
По всем хозяйствам	а) до...						
	б) св...						
	Итого, в среднем						

\*-методику построения комбинационной группировки см. в теме №1 на стр. 19.

#### ИНСТРУМЕНТАРИЙ К ПАРАГРАФУ 2.2

- см. в теме №1 стр. 20 (Индексный анализ валового сбора и средней урожайности зерновых культур).

## ИНСТРУМЕНТАРИЙ К ПАРАГРАФУ 2.3

В качестве результативного признака (Y) лучше взять главный группировочный признак, тогда корреляционно-регрессионная модель может соответствовать одному из предлагаемых вариантов:

### *Вариант 1.*

Y- средняя урожайность зерновых и зернобобовых культур с 1 га, ц;

X<sub>1</sub>-затраты на оплату труда в расчете на 1 га посевов зерновых, руб.;

X<sub>2</sub>- затраты на семена в расчете на 1 га посевов зерновых, руб.;

X<sub>3</sub>- затраты на содержание основных средств в расчете на 1 га посевов зерновых, руб.;

X<sub>4</sub>- затраты труда на 1 га посевов зерновых и зернобобовых культур, чел.-час.

### *Вариант 2.*

Y- окупаемость зерна, %;

X<sub>1</sub>- средняя урожайность зерновых и зернобобовых культур с 1 га, ц;

X<sub>2</sub>- полная себестоимость 1 ц зерна, руб.;

X<sub>3</sub>- средняя цена реализации 1 ц зерна, руб.;

X<sub>4</sub>-производственные затраты на 1 га зерновых и зернобобовых культур, тыс. руб.

### *Вариант 3.*

Y- Производство зерна на 100 га пашни, ц

X<sub>1</sub>- средняя урожайность зерновых и зернобобовых культур с 1 га, ц;

X<sub>2</sub>- удельный вес зерновых и зернобобовых культур в площади посевов, %

X<sub>3</sub>- приходится зерноуборочных комбайнов на 1000га посеянной площади зерновых, шт.

X<sub>4</sub>- энергообеспеченность в расчете на 100 га пашни, л.с.

## Тема 5. Статистико-экономический анализ эффективности производства молока в сельскохозяйственных предприятиях Ульяновской области

### ИНСТРУМЕНТАРИЙ К ПАРАГРАФУ 2.1

В качестве *главного группировочного признака* можно взять один из предлагаемых результативных показателей эффективности производства молока:

1. Удой на 1 среднегодовую корову, ц
2. Окупаемость молока (процентное отношение выручки от продажи молока к его полной себестоимости), %.
3. Производственная себестоимость 1 ц молока, руб.

Таблица 3-Промежуточная группировка по уровню и эффективности молочного скотоводства

Группы хозяйств по... <i>далее идет название ГПП, ед.изм.</i>	Число хозяйств в группе	Средний уровень ГПП, ед. изм.	Удой на 1 среднегодовую корову, ц	Затраты на 1 среднегодовую корову, руб.	Производственная себестоимость 1 ц молока, руб.	Плотность поголовья коров на 100 га с.-х. угодий, гол.	Средняя цена реализации 1 ц молока, руб.	Полная себестоимость 1 ц молока, руб.	Рентабельность молочного скотоводства, %
...									
Итого, в среднем									

Таблица 5-Типологическая группировка по уровню и эффективности молочного скотоводства

Группы хозяйств по... <i>далее идет название ГПП, ед.изм.</i>	Число хозяйств в группе	Средний уровень ГПП, ед. изм.	Удой на 1 среднегодовую корову, ц	Затраты на 1 среднегодовую корову, руб.	Производственная себестоимость 1 ц молока, руб.	Плотность поголовья коров на 100 га с.-х. угодий, гол.	Средняя цена реализации 1 ц молока, руб.	Полная себестоимость 1 ц молока, руб.	Рентабельность молочного скотоводства, %
...									
Итого, в среднем									
Высшая группа в % к низшей									

Таблицу 6 см. в теме № 1 на стр. 17 таблица 7-Состав и структура товарной продукции

Таблица 7-Место и значение молочного скотоводства

Показатели	Группы хозяйств по... далее идет название ГПП, ед.изм.			Итого, в среднем по совокупности
	1	2	...	
Число хозяйств в группе Удельный вес производственных затрат на молочное стадо в общих затратах, % Удельный вес прямых затрат на молоко в общих затратах труда, % Удельный вес выручки от продажи молока в общей выручке, % В расчете на 1 хозяйство прибыль (+), убыток (-) от реализации продукции, работ, услуг, тыс.руб. в т.ч. от продажи молока				

Таблица 8-Уровень концентрации и размеры молочного скотоводства

Показатели	Группы хозяйств по... далее идет название ГПП, ед.изм.			Итого, в среднем по совокупности
	1	2	...	
Число хозяйств в группе В расчете на 1 хозяйство: - поголовье коров, гол. - получено приплода, гол. - валовой надой, тыс.ц - реализовано молока, ц Уровень товарности, %				

Таблица 9- Анализ себестоимости молока по статьям затрат

Статьи затрат	Себестоимость 1 ц по статьям и в целом, тыс. руб		Структура себестоимости, в % к итогу		Абсолютное отклонение (+,-) высшей группы от низшей, руб
	1 гр.	...гр.	1 гр.	...гр.	
Оплата труда с отчислениями на соц. нужды					
Корма					
Электроэнергия					
Нефтепродукты					
Содержание основных средств					
Прочие					
Итого			100	100	

Таблица 10 -Рентабельность молочного скотоводства

Показатели	Группы хозяйств по... далее идет название ГПП, ед.изм.			Итого, в среднем по совокупности
	1	2	...	
Число хозяйств в группе В расчете на 1 хозяйство: - полная себестоимость молока, тыс. руб. - выручка от продажи молока, тыс. руб. -прибыль (+), убыток (-) от продажи молока, тыс. руб. Рентабельность производства молока, % Рентабельность продажи молока, %				

Таблица 11-Комбинационная группировка\*

Группы хозяйств по... далее идет название ГПП, ед.изм.	Подгруппы по..., ед.изм	Число хозяйств	Удой на 1 средне-годовую корову, ц	Затраты на 1 средне-годовую корову, руб.	Производственная себестоимость 1 ц молока, руб.	Плотность поголовья коров на 100 га с.-х. угодий, гол.	Рентабельность молочного скотоводства, %
1	а) до...						
	б) св...						
	Итого, в среднем						
2	а) до...						
	б) св...						
	Итого, в среднем						
...	а) до...						
	б) св...						
	Итого, в среднем						
По всем хозяйствам	а) до...						
	б) св...						
	Итого, в среднем						

\*- методику построения комбинационной группировки см. в теме №1 на стр. 19.

## ИНСТРУМЕНТАРИЙ К ПАРАГРАФУ 2.2

Таблица 11-Индексный анализ валового надоя молока

Вид продукции	Поголовье коров в расчете на 1 хозяйство, гол.		Среднегодовая продуктивность 1 коровы, ц		Валовой надой молока в расчете на 1 хозяйство, ц		
	1 гр.	...гр.	1 гр.	...гр.	1 гр.	...гр.	усл.
	$S_0$	$S_1$	$\bar{Y}_0$	$\bar{Y}_1$	$\bar{Y}_0 S_0$	$\bar{Y}_1 S_1$	$\bar{Y}_0 S_1$
МОЛОКО							

### Изменение валового надоя

относительное:

$$i_{s\bar{y}} = \frac{S_1 \bar{Y}_1}{S_0 \bar{Y}_0}$$

абсолютное:

$$\Delta_{s\bar{y}} = \bar{Y}_1 S_1 - \bar{Y}_0 S_0, \text{ ц}$$

в том числе за счет изменения:

а) размера поголовья:

$$i_s = \frac{S_1}{S_0}$$

$$\Delta_s = (S_1 - S_0) \bar{Y}_0, \text{ ц}$$

б) среднегодовой продуктивности 1 коровы:

$$i_{\bar{y}} = \frac{\bar{Y}_1}{\bar{Y}_0}$$

$$\Delta_{\bar{y}} = (\bar{Y}_1 - \bar{Y}_0) S_1, \text{ ц}$$

Взаимосвязь показателей:  $i_{s\bar{y}} = i_s \times i_{\bar{y}}$

$$\Delta_{s\bar{y}} = \Delta_s + \Delta_{\bar{y}}, \text{ ц}$$

Выводы...



## ИНСТРУМЕНТАРИЙ К ПАРАГРАФУ 2.3

В качестве результативного признака (Y) лучше взять главный группировочный признак, тогда корреляционно-регрессионная модель может соответствовать одному из предлагаемых вариантов:

### *Вариант 1.*

Y- удой на среднегодовую корову, ц (с сотыми долями);

X<sub>1</sub>- затраты на оплату труда в расчете на 1 корову, руб.;

X<sub>2</sub>- затраты на корма в расчете на 1 корову, руб.;

X<sub>3</sub>- затраты на содержание основных средств в расчете на 1 корову, руб.;

X<sub>4</sub>- затраты труда в расчете на 1 корову, чел.-час.;

X<sub>5</sub>- оплата 1 чел.-часа, руб.

### *Вариант 2.*

Y- окупаемость молока, %;

X<sub>1</sub>- уровень товарности молока, %;

X<sub>2</sub>- удой на среднегодовую корову, ц (с сотыми долями);

X<sub>3</sub>- производственные затраты на 1 среднегодовую корову, тыс. руб.;

X<sub>4</sub>- цена реализации 1 ц молока, руб.

### *Вариант 3.*

Y- производственная себестоимость 1 ц молока;

X<sub>1</sub>- удой на среднегодовую корову, ц (с сотыми долями);

X<sub>2</sub>- удельный вес затрат на оплату труда, %;

X<sub>3</sub>- удельный вес затрат на корма, %;

X<sub>4</sub>- удельный вес затрат на содержание основных средств, %;

*ВАРИАНТЫ ТЕМ ДЛЯ ВЫПОЛНЕНИЯ КУРСОВОГО ПРОЕКТА ПО СТАТИСТИКЕ*

Первая буква фа- милии	Последняя цифра зачетной книжки									
	0	1	2	3	4	5	6	7	8	9
	Номер темы и природно-экономическая зона					Номер темы и природно-экономическая зона				
	1 тема	2 тема	3 тема	4 тема	5 тема	1 тема	2 тема	3 тема	4 тема	5 тема
А, Б	Цильнинский, Майнский, Ульяновский, Кузоватовский					Майнский, Ульяновский, Кузоватовский, АПК «Свияга»				
В, Г	Ульяновский, Кузоватовский, Цильнинский, Тереньгульский					Ульяновский, Кузоватовский, Тереньгульский, Сенгилеевский				
Д, Е, Ж, З	Карсунский, Сурский, Вешкаймский, Инзенский					Вешкаймский, Инзенский, Карсунский				
И, К	Барышский, Инзенский, Сурский					Барышский, Сурский, Карсунский, Вешкаймский				
Л, М	Старокулаткинский, Новоспасский, Николаевский, Павловский					Радищевский, Новоспасский, Николаевский, Павловский				
Н, О	Радищевский, Старокулаткинский, Николаевский, Павловский					Радищевский, Старокулаткинский, Новоспасский, Павловский				
П, Р	Старомайнский, Мелекесский, Новомалыклинский					Чердаклинский, Мелекесский, Новомалыклинский				
С, Т	Чердаклинский, Старомайнский, Новомалыклинский					Цильнинский, Майнский, Ульяновский, Сенгилеевский,				
У, Ф, Х, Ц	Цильнинский, Ульяновский, Сенгилеевский, Майнский					Цильнинский, Майнский, Ульяновский, Тереньгульский				
Остальные буквы	Чердаклинский, Старомайнский, Мелекесский					Радищевский, Старокулаткинский, Новоспасский, Николаевский				

*ВАРИАНТ ЗАДАНИЯ ДЛЯ ГЛАВЫ 3  
(выбирается студентом по первой букве фамилии)*

Годы	Затраты труда на 1 га посева зерновых и зернобобовых культур, чел.-час.	Пашня в расчете на 1 работника, занятого в с.-х. производстве га	Трудообеспеченность в расчете на 100 га с.-х. угодий, чел.	Средняя урожайность зерновых и зернобобовых культур с 1 га, ц	Урожайность озимых зерновых культур с 1 га, ц	Урожайность яровых зерновых культур с 1 га, ц	Урожайность зернобобовых культур с 1 га, ц	Среднегодовой удой на 1 корову, ц	Затраты труда на 1 ц зерна, чел.-час.
	<b>А</b>	<b>Б</b>	<b>В</b>	<b>Г</b>	<b>Д</b>	<b>Е,Ё</b>	<b>Ж</b>	<b>З</b>	<b>И</b>
<b>2001</b>	22,2	27,4	2,9	17,2	20,5	15,0	17,8	21,8	1,3
<b>2002</b>	19,7	30,4	2,6	17,3	21,4	13,9	15,2	24,10	1,1
<b>2003</b>	20,6	34,2	2,3	14,9	15,0	16,2	17,2	23,7	1,4
<b>2004</b>	18,7	37,2	2,1	14,2	19,4	12,2	13,2	24,1	1,3
<b>2005</b>	17,6	40,4	2,0	14,0	17,1	12,3	12,8	25,9	1,3
<b>2006</b>	15,7	44,7	1,8	16,2	20,7	14,3	14,1	28,6	1,0
<b>2007</b>	15,5	50,5	1,6	20,6	23,1	18,0	18,2	31,2	0,9
<b>2008</b>	13,1	48,0	1,6	19,9	21,7	18,0	23,8	31,9	0,7
<b>2009</b>	11,2	58,1	1,5	19,8	22,7	15,7	15,9	33,2	0,7

Годы	Затраты труда на 1 среднегодовую корову, чел.-час.	Затраты труда на 1 ц молока, чел.-час.	Плотность КРС на выращивании и откорме в расчете на 100 га с.-х. угодий, гол.	Плотность поголовья коров в расчете на 100 га с.-х. угодий, гол.	Производство зерна на 100 га пашни, ц	Производство молока на 100 га с.-х. угодий, ц	Прирост живой массы на 1 голову КРС на выращивании и откорме, кг	Затраты труда на 1 ц прироста живой массы КРС, чел.-час.	Энергообеспеченность в расчете на 100 га с.-х. угодий, л.с.
	<b>К</b>	<b>Л</b>	<b>М</b>	<b>Н</b>	<b>О</b>	<b>П</b>	<b>Р</b>	<b>С</b>	<b>Т</b>
<b>2001</b>	253,0	11,6	5,5	3,7	641,4	80,2	119,4	66,5	161,1
<b>2002</b>	240,4	10,0	5,6	3,5	675,1	84,3	129,2	62,4	154,8
<b>2003</b>	239,3	10,1	4,9	3,1	429,6	72,5	116,8	62,7	135,7
<b>2004</b>	241,9	10,0	4,9	2,9	457,9	69,0	117,5	61,5	137,2
<b>2005</b>	228,7	8,8	4,9	2,8	473,8	71,5	123,8	51,1	149,4
<b>2006</b>	200,9	7,0	4,5	2,8	591,7	80,4	159,2	48,2	102,6
<b>2007</b>	195,4	6,2	4,5	2,7	752,3	84,6	142,4	48,7	121,9
<b>2008</b>	185,9	5,8	4,2	2,6	1186,5	83,2	149,6	37,3	132,8
<b>2009</b>	157,1	4,7	3,6	2,4	986,3	80,7	153,7	38,7	104,7

Годы	Энерго- гово- ору- жен- ность, л.с.	Вало- вой сбор зерно- вых и зерно- бобо- вых куль- тур, тыс. ц	Валовой надой молока, тыс. ц	Продано зерна, тыс. ц	Продано молока, тыс. ц	Посеянная площадь зерновых и зернобобо- вых куль- тур, тыс. га	Посеянная площадь озимых зерновых культур, тыс. га	Посеянная площадь яровых зер- новых культур, тыс. га	Посеянная площадь зер- нобобовых культур, тыс. га	Прямые затраты труда на 1 гол. КРС на выращива- нии и от- корме, чел.- час.
	<b>У</b>	<b>Ф</b>	<b>Х</b>	<b>Ц</b>	<b>Ч</b>	<b>Ш</b>	<b>Щ</b>	<b>Э</b>	<b>Ю</b>	<b>Я</b>
<b>2001</b>	55,2	9503	1485	5277	1041	551	210	315	25	79,4
<b>2002</b>	58,9	9682	1512	5545	1105	561	247	288	25	80,7
<b>2003</b>	58,2	5802	1228	4553	919	389	115	254	20	73,2
<b>2004</b>	63,1	5118	954	3294	705	361	109	234	21	72,3
<b>2005</b>	76,0	4416	841	2661	651	316	108	191	17	63,2
<b>2006</b>	57,1	5032	851	3227	667	323	97	210	16	76,7
<b>2007</b>	74,4	5731	779	3657	628	328	146	169	13	69,4
<b>2008</b>	80,8	8476	753	4712	608	434	207	218	9	55,7
<b>2009</b>	70,1	8150	767	6172	630	484	252	221	11	59,5

**ПРИМЕРНАЯ ПРОГРАММА-КЛЮЧ К ВЫБОРКЕ ДАННЫХ ИЗ ГОДОВЫХ ОТЧЕТОВ СЕЛЬСКОХОЗЯЙСТВЕННЫХ ПРЕДПРИЯТИЙ ЗА 2009 ГОД**

№ п/п	Показатели	№ формы год. отчета	Страница	Код строки	Графа
1	Выручка от продажи товаров, продукции, работ, услуг, тыс. руб.	№2	3	010	3
2	Себестоимость проданных товаров, продукции, работ, услуг, тыс. руб.	№2	3	020	3
3	Среднегодовая стоимость основных средств, тыс. руб.	№5 по ОКУД	11	130	$\frac{3 + 6}{\text{пополам}}$
4	Работники, занятые в с.-х. производстве, чел.	№5-АПК	16	020	3
5	Фонд заработной платы работников, занятых в с.-х. производстве, тыс. руб.	№5-АПК	16	020	4
6	Трактористы - машинисты, чел.	№5-АПК	16	031	3
7	Фонд заработной платы трактористов-машинистов, тыс. руб.	№5-АПК	16	031	4
8	Затраты труда в растениеводстве, тыс. чел.-час.	№5-АПК	17	210	3
9	Затраты труда в животноводстве, тыс. чел.-час.	№5-АПК	17	220	3
10	Затраты труда по основному производству, тыс. чел.-час.	№5-АПК	17	310	3
11	Затраты по основному производству, тыс. руб.	№8-АПК	27	600	3
12	Затраты по растениеводству, тыс. руб.	№8-АПК	27	600	5
13	Затраты по животноводству, тыс. руб.	№8-АПК	27	600	7
14	Посеянная площадь зерновых, га	№9-АПК	28	010	3
15	Убранная площадь зерновых, га	№9-АПК	28	010	4
16	в т.ч. озимые	№9-АПК	28	020	4
17	яровые	№9-АПК	28	030	4
18	зернобобовые	№9-АПК	28	040	4
19	Затраты на зерновые культуры, тыс. руб.	№9-АПК	28	010	5
20	в т.ч. оплата труда с отчислениями на с/н	№9-АПК	28	010	6
21	семена	№9-АПК	28	010	7
22	удобрения минеральные	№9-АПК	28	010	8
23	удобрения органические	№9-АПК	28	010	9
24	хим. средства защиты растений	№9-АПК	28	010	10
25	электроэнергия	№9-АПК	29	010	11
26	нефтепродукты	№9-АПК	29	010	12
27	содержание основных средств	№9-АПК	29	010	13-18
28	Валовой сбор зерна в массе после доработки - всего, ц	№9-АПК	29	012	16-13
29	в т.ч. озимые	№9-АПК	29	022	16-13
30	яровые	№9-АПК	29	032	16-13
31	зернобобовые	№9-АПК	29	042	16-13
32	Себестоимость зерна – всего, тыс. руб.	№9-АПК	29	012	18-15
33	Прямые затраты труда на зерно, тыс.чел.-ч.	№9-АПК	29	012	20-17

34	Всего посевов, га	№9-АПК	31	325	3
35	Общая земельная площадь, га	№9-АПК	34	550	3
36	в т.ч. сельскохозяйственные угодья	№9-АПК	34	560	3
37	из них пашня	№9-АПК	34	570	3
38	Реализовано зерна, ц	№9-АПК	35	740	3
39	Полная себестоимость зерна, тыс. руб.	№9-АПК	35	740	4
40	Выручено за зерно, тыс. руб.	№9-АПК	35	740	5
41	Полная себестоимость продукции растениеводства, тыс. руб.	№9-АПК	35	990	4
42	Выручено за продукцию растениеводства, тыс. руб.	№9-АПК	35	990	5
43	Среднегодовое поголовье коров, гол.	№13-АПК	46	010	3
44	Затраты по молочному стаду, тыс. руб.	№13-АПК	46	010	4
45	в т.ч. оплата труда с отчислениями на с/н	№13-АПК	46	010	5
46	корма	№13-АПК	46	010	6
47	электроэнергия	№13-АПК	46	010	8
48	нефтепродукты	№13-АПК	47	010	9
49	содержание основных средств	№13-АПК	47	010	10
50	Валовой надой молока, ц	№13-АПК	47	012	14-12
51	Себестоимость молока-всего, тыс. руб.	№13-АПК	47	012	15-13
52	Прямые затраты на молоко, тыс. чел.-час.	№13-АПК	47	012	17-15
53	Масса телят при рождении, ц	№13-АПК	47	013	14-12
54	Приплод, гол	№13-АПК	47	014	14-12
55	Среднегодовое поголовье КРС на выращивании и откорме, гол.	№13-АПК	46	011	3
56	Затраты по КРС на выращивании и откорме, тыс. руб.	№13-АПК	46	011	4
57	Валовой прирост живой массы КРС, ц	№13-АПК	47	015	14-12
58	Себестоимость прироста – всего, тыс. руб.	№13-АПК	47	015	15-13
59	Прямые затраты труда на 1 ц прироста, тыс.чел.-час.	№13-АПК	47	015	17-15
60	Реализовано КРС в живой массе, ц	№13-АПК	51	601	3
61	Полная себестоимость КРС, тыс. руб.	№13-АПК	51	601	4
62	Выручено от продажи КРС, тыс. руб.	№13-АПК	51	601	5
63	Реализовано молока, ц	№13-АПК	51	610	3
64	Полная себестоимость молока, тыс. руб.	№13-АПК	51	610	4
65	Выручено от продажи молока, тыс. руб.	№13-АПК	51	610	5
66	Полная себестоимость продукции животноводства, тыс. руб.	№13-АПК	51	750	4
67	Выручено от продажи продукции животноводства, тыс. руб.	№13-АПК	51	750	5
68	Тракторы всех марок на начало года, шт.	№17-АПК	55	010	3
69	на конец года, шт.	№17-АПК	55	010	10
70	Комбайны зерноуборочные				
	на начало года, шт	№17-АПК	55	072	3
71	на конец года, шт.	№17-АПК	55	072	10
72	Всего энергетических мощностей, л.с.	№17-АПК	55	180	5
73	Отпущено электроэнергии на производственные нужды, тыс. кВт.-час.	№17-АПК	55	211	5

ПРИЛОЖЕНИЕ 4

СТАТИСТИЧЕСКИЕ ДАННЫЕ ГОДОВЫХ ОТЧЕТОВ С.-Х. ПРЕДПРИЯТИЙ УЛЬЯНОВСКОЙ ОБЛАСТИ ЗА 2009 ГОД

**Инзенский район**

№	Борисовское	Сура	Труслейское	Аргашское	Стройский	Чумакинский	Маяк	Федерация	Черемушкинский
1	654	1624	1808	535	605	2153	4732	2694	4292
2	544	1631	1785	561	644	2631	5319	3479	5823
3	38	18704	8482	18967	8549	8345	27443	18443	27145
4	7	20	16	8	6	25	36	38	31
5	300	1066	1290	431	312	925	2456	2652	1883
6	-	4	5	2	-	6	5	5	3
7	-	241	410	65	-	190	338	359	209
8	3	14	11	2	2	5	11	35	18
9	-	18	-	3	-	8	41	21	19
10	9	50	31	15	13	29	76	80	56
11	715	2503	3433	1790	1136	3404	8046	10376	7085
12	715	1450	2568	1335	1136	1914	3712	5695	5664
13	-	1053	-	390	-	1490	4189	4538	1821
14	200	270	350	310	207	283	559	861	770
15	100	150	205	205	207	183	384	793	570
16	70	70	100	100	207	63	229	383	480
17	30	80	105	105	-	120	155	410	90
18	-	-	-	-	-	-	-	-	-
19	359	1137	1678	895	657	870	2683	3480	3977
20	285	662	656	81	67	232	229	481	310
21	9	194	488	241	80	334	843	738	650
22	-	-	-	-	-	-	168	-	-
23	-	-	-	-	-	-	-	-	-
24	-	-	-	-	-	-	16	-	-
25	5	30	11	10	35	70	20	-	112
26	60	214	182	132	130	150	481	1002	822
27	-	77	176	91	198	84	370	190	930
28	1063	2223	3270	2335	1198	1615	7187	10849	9529
29	551	798	1934	1205	1198	480	4173	6072	7560
30	512	1425	1334	1130	-	1135	3014	4777	1969
31	-	-	-	-	-	-	-	-	-
32	359	1120	1678	895	644	842	2675	3480	3920
33	2	5	7	2	1	3	10	26	10
34	860	1252	950	419	606	754	1020	1238	1190
35	860	4574	7070	2115	207	2137	6758	2690	1190
36	860	3263	5340	2115	207	1740	5693	2325	1190
37	860	3263	1203	2115	207	1113	2996	2085	1190
38	1235	663	1043	720	776	454	2822	2247	7748
39	344	328	959	312	417	254	1060	721	3212
40	422	332	904	344	232	451	1109	810	2188
41	415	328	1295	393	639	439	1382	721	3557
42	494	338	1267	405	599	599	1412	810	2476



№	Бори- сов- ское	Сура	Трус- лей- ское	Арг- аш Ское	Строй ский	Чума- ки нский	Маяк	Феде- ра Ция	Чере- муш- кин- ский
43	-	42	-	-	-	30	107	62	44
44	-	768	-	-	-	983	2284	1882	1778
45	-	296	--	-	-	298	970	468	395
46	-	237	-	-	-	492	668	728	417
47	-	92	-	-	-	78	277	207	100
48	-	133	-	-	-	52	98	120	84
49	-	10	-	-	-	68	185	48	139
50	-	904	-	-	-	707	2332	1377	1199
51	-	691	-	-	-	880	2056	1694	1150
52	-	16	-	-	-	6	23	8	15
53	-	9	-	-	-	8	41	15	16
54	-	37	-	-	-	29	125	67	54
55	-	22	-	-	-	55	155	98	57
56	-	285	-	-	-	507	1905	1402	543
57	-	19	-	-	-	32	224	136	78
58	-	285	-	-	-	507	1905	1402	543
59	-	2	-	-	-	2	19	5	3
60	-	54	-	-	-	205	308	114	123
61	-	537	-	-	-	1260	1881	911	671
62	-	343	-	-	-	931	1701	635	604
63	-	658	-	-	-	635	1896	1139	1098
64	-	503	-	-	-	790	1677	1402	1074
65	-	422	--	-	-	377	1290	811	811
66	-	1085	-	103	-	2142	3803	2625	1956
67	-	810	-	33	-	1397	3175	1708	1606
68	-	8	9	-	1	7	12	8	9
69	-	7	8	-	1	7	11	9	7
70	-	2	3	-	-	2	4	2	4
71	-	2	1	-	-	2	4	2	4
72	-	2413	1738	146	90	1658	3939	4245	2529
73	1	44	3	8	2	57	96	132	58

**Карсунский район**

№	Карсунский	Новый мир	Вальдиватское	Алга	Раздолье	Белозерский	Путь Ильича	Искра	Енисей	Прогресс	Красное поле
1	4517	1160	1309	261	871	5386	4031	3559	4085	17986	7164
2	5243	1118	1904	229	779	4960	7343	3472	4235	11325	6435
3	24687	7266	1967	6805	5635	27760	4843	7623	480	17988	22303
4	29	5	8	5	13	24	8	11	11	16	12
5	1675	389	431	232	345	1662	515	855	820	996	879
6	6	1	7	1	4	7	-	3	3	2	6
7	329	76	371	64	112	546	-	323	245	220	336
8	22	4	7	3	21	29	11	11	8	7	14
9	16	-	-	-	-	-	-	-	-	5	11
10	63	10	7	6	31	40	11	17	20	24	33
11	8072	3786	4330	369	1264	6817	4818	10083	3389	15959	10561
12	5580	3786	4292	179	1094	5802	4818	9795	2218	14621	7905
13	2394	-	-	-	-	-	-	-	-	1317	2656
14	936	710	1100	-	405	844	705	1300	586	1865	1384
15	810	710	1100	-	405	558	705	1016	466	1865	1094
16	480	310	600	-	120	440	455	700	317	1040	784
17	330	400	500	-	285	118	250	316	149	825	310
18	-	-	-	-	-	-	-	-	-	-	-
19	5142	4829	4547	-	999	5344	6556	6733	2811	10426	8283
20	545	-	576	-	167	1750	315	379	611	293	695
21	1120	764	849	-	217	770	742	1517	726	1655	940
22	776	750	-	-	72	-	294	1300	74	2210	789
23	-	-	-	-	-	-	-	-	-	-	-
24	165	261	460	-	20	69	83	905	54	640	81
25	55	22	126	-	47	94	101	-	55	192	125
26	830	913	473	-	235	1230	201	1114	759	2430	1192
27	60	-	2063	-	29	1432	4469	1017	532	1850	1806
28	16202	11178	14192	-	4030	20165	12309	18655	10758	47421	29231
29	10800	4239	9486	-	1590	15000	10147	13185	7186	17964	23835

№	Карсунский	Новый мир	Вальдиватское	Алга	Раздолье	Белозерский	Путь Ильича	Искра	Енисей	Прогресс	Красное поле
30	5409	6939	4706	-	2440	5165	2162	5470	3572	29457	5996
31	-	-	-	-	-	-	-	-	-	-	-
32	5142	4829	4547	-	965	5344	6556	6733	2811	10390	8289
33	18	4	7	-	21	28	8	11	8	7	14
34	1220	710	1100	142	405	1023	905	1300	586	2055	1384
35	1220	710	1100	1621	775	6388	4741	1900	586	2055	2913
36	1220	710	1100	1555	775	5812	4513	1900	586	2055	2913
37	1220	710	1100	1400	679	4522	3841	1900	586	2055	2913
38	11872	3322	5160	-	2483	16942	13430	8678	6359	41512	15329
39	3728	1118	1866	-	609	4490	7149	3132	2285	10446	4459
40	3214	1160	1256	-	623	4527	3560	3112	2107	16922	5086
41	3835	1118	1866	229	609	4520	7261	3132	3993	10446	4459
42	3495	1160	1256	261	623	4586	3897	3112	3728	16922	5086
43	42	-	-	-	-	-	-	-	-	64	128
44	1310	-	-	-	-	-	-	-	-	817	2390
45	240	-	-	-	-	-	-	-	-	75	324
46	634	-	-	-	-	-	-	-	-	460	945
47	96	-	-	-	-	-	-	-	-	30	120
48	90	-	-	-	-	-	-	-	-	-	163
49	24	-	-	-	-	-	-	-	-	4	390
50	1261	-	-	-	-	-	-	-	-	1416	3150
51	1190	-	-	-	-	-	-	-	-	735	2151
52	12	-	-	-	-	-	-	-	-	3	11
53	5	-	-	-	-	-	-	-	-	2	28
54	31	-	-	-	-	-	-	-	-	10	103
55	48	-	-	-	-	-	-	-	-	84	39
56	1002	-	-	-	-	-	-	-	-	500	266
57	63	-	-	-	-	--	-	-	-	69	59
58	1002	-	-	-	-	-	-	-	-	500	266
59	2	-	-	-	-	-	-	-	-	2	4

№	Карсунский	Новый мир	Вальдиватское	Алга	Раздолье	Белозерский	Путь Ильича	Искра	Енисей	Прогресс	Красное поле
60	27	-	-	-	-	-	5	-	-	37	-
61	392	-	-	-	-	-	13	-	-	161	-
62	63	-	-	--	-	-	20	-	-	140	-
63	1031	-	-	-	-	-	-	-	-	1339	2891
64	973	-	-	-	-	-	-	-	-	697	1976
65	887	-	-	-	-	-	-	-	-	901	2078
66	1408	-	-	-	-	-	23	-	-	858	1976
67	1022	-	-	-	-	-	51	-	-	1041	2078
68	13	1	8	9	4	6	-	1	2	4	10
69	13	1	8	8	4	6	-	1	2	6	10
70	11	-	3	3	3	5	-	2	3	5	4
71	8	-	3	3	3	5	-	2	3	5	4
72	5495	75	1570	1550	2705	3939	-	620	925	2315	3265
73	43	18	-	-	14	10	21	-	31	57	26

**Вешкаймский район**

№	Верный путь	Красно- борское	Перво- майский	Кали- нина	Чапа- ев	Родина	Черно- речен- ское	Хле- бороб	Поволж- ская Аг- рокомп- ния
1	8315	1355	1750	62315	7855	44226	8291	14157	55030
2	7711	1138	1693	56311	6923	46050	11896	13557	38345
3		19493	22976	151253	3103	96289	7296	5520	21001
4	30	8	16	200	18	131	51	45	26
5	2092	427	1007	18751	1339	11626	2904	3121	1399
6	15	2	4	35	6	23	8	8	6
7	1162	125	610	4037	540	2600	565	552	300
8	9	5	2	51	7	20	34	42	8
9	24	-	11	232	-	102	31	-	-
10	78	20	45	466	35	225	102	83	57
11	8449	1002	2489	84157	6332	51433	9043	10011	44501
12	6172	972	1486	32968	5906	24775	4981	9685	44448
13	2257	-	954	48797	-	23010	4034	-	-
14	1094	890	495	3270	744	2589	752	2366	5189
15	1094	400	455	3073	744	2269	536	1246	3749
16	360	400	203	1496	34	1222	372	902	3200
17	734	-	252	1541	410	933	164	344	549
18	-	-	-	36	-	114	-	-	-
19	5310	2230	1280	25708	4900	18202	3522	7493	40553
20	260	125	263	2281	487	975	1285	2801	172
21	1310	230	249	2580	708	2029	901	1694	7434
22	1205	180	-	4067	614	3331	-	966	12662
23	-	-	-	411	-	-	-	-	-
24	650	-	-	1526	599	2472	68	749	2174
25	230	25	34	185	76	-	296	310	367
26	870	87	328	3288	569	2233	621	654	1703
27	785	150	143	4956	616	7162	351	319	4410
28	16750	6369	4056	70926	17768	69045	8765	24984	111996

№	Верный путь	Красно- борское	Перво- майский	Кали- нина	Чапа- ев	Родина	Черно- речен- ское	Хле- бороб	Поволж. Агроком- пания
29	9235	6369	2064	47319	13854	39682	5772	21112	101974
30	7515	-	1992	22565	3914	27408	2993	3872	10022
31	-	-	-	1042	-	1955	-	-	-
32	5310	2230	1176	24078	4900	18202	3522	7493	40553
33	8	5	2	40	5	12	30	26	8
34	1744	1129	765	5528	794	3663	1085	2610	5189
35	2144	1368	5964	10077	1324	5519	2488	2610	7246
36	2144	1368	5229	9229	1324	5165	2346	2610	7246
37	2144	1129	4792	7783	1324	4544	2235	2610	7246
38	14918	3897	1579	29381	23070	52881	5831	42327	93162
39	4742	1108	459	10039	6390	14764	2323	12589	38185
40	4622	1155	607	11178	7248	13708	1494	13010	54870
41	4742	1108	576	10095	6497	14938	2379	13231	38185
42	4622	1155	786	11271	7355	13889	1563	13747	54870
43	41	-	-	768	-	400	119	-	-
44	2106	-	-	26494	-	12069	2941	-	-
45	710	-	-	7515	-	4867	1459	-	-
46	580	-	-	8436	-	3573	1019	-	-
47	90	-	-	1207	-	1633	270	-	-
48	385	-	-	549	-	1	120	-	-
49	120	-	-	4788	-	75	73	-	-
50	1886	-	-	32752	-	15880	2962	-	-
51	1885	-	-	23847	-	10798	2647	-	-
52	12	-	-	124	-	56	18	-	-
53	26	-	-	262	-	115	25	-	-
54	79	-	-	904	-	405	98	-	-
55	15	-	-	1444	-	403	59	-	-
56	151	-	-	21735	-	7437	1093	-	-
57	25	-	-	3756	-	1140	103	-	-
58	150	--	-	21735	-	7393	1093	-	-

№	Верный путь	Красно- борское	Перво- майский	Кали- нина	Чапа- ев	Родина	Черно- речен- ское	Хле- бороб	Поволж. Агроком- пания
59	2	-	-	86	-	21	11	-	-
60	451	-	112	3388	-	1988	932	-	-
61	1105	-	895	19128	-	14296	6650	-	-
62	1845	-	632	20994	-	14033	4825	-	--
63	1796	-	-	27371	-	13597	2566	-	-
64	1794	-	-	19927	-	9531	2293	-	-
65	1527	-	-	24208	-	9778	1512	-	-
66	2899	-	1043	43408	-	27464	9491	-	-
67	3372	-	769	48412	-	26032	6700	-	-
68	-	15	12	57	9	43	15	6	4
69	-	15	11	57	9	43	15	6	6
70	-	7	4	18	3	10	4	4	10
71	-	7	3	18	3	12	4	2	10
72	-	4345	2421	20862	2383	17936	4060	3104	2099
73	-	34	10	1029	17	895	423	64	93

**Барышский район**

№	Большевик	Правда	Дзержинского	Водоразличный	Загаринское	Живайкинский	Алга	Луч	Искра	Пламя револ	Руми
1	1150	523	1140	436	24646	7924	1131	1936	13592	5591	28383
2	1818	907	1974	921	25732	7939	1674	2166	12144	5375	28149
3	9964	1955	34675	18755	15716	20594	7307	16669	15763	13257	65458
4	14	6	13	4	56	49	14	22	80	45	69
5	768	357	765	243	6203	2844	741	1144	5079	2462	4045
6	5	1	4	-	9	7	2	2	9	11	26
7	220	64	216	-	1298	410	104	129	717	634	1455
8	5	2	1	-	21	8	3	10	46	29	40
9	11	-	10	6	25	59	11	38	118	68	36
10	28	7	28	8	119	108	27	58	199	107	148
11	2425	683	2552	587	44432	11470	1716	2499	21024	7320	28945
12	1028	683	1020	-	33451	4492	400	353	5566	2923	21693
13	1364	-	1528	582	4677	6736	1283	1864	13825	4310	7252
14	150	25	140	-	4271	692	-	-	247	630	2810
15	150	25	140	-	4271	542	-	-	92	550	2127
16	90	-	-	-	3067	450	-	-	52	440	1690
17	60	25	140	-	1004	92	-	-	40	110	437
18	-	-	-	-	200	-	-	-	-	-	-
19	698	237	633	-	33789	2853	-	-	597	2024	7567
20	200	100	100	-	1680	1209	-	-	113	334	1850
21	179	19	182	-	12947	701	-	-	278	461	262
22	-	-	-	-	8984	-	-	-	-	97	1470
23	-	-	-	-	-	-	-	-	-	-	-
24	-	-	-	-	5130	-	-	-	-	-	1128
25	46	3	50	-	-	90	-	-	37	89	251
26	188	20	106	-	3234	656	-	-	120	516	746
27	85	95	67	-	1270	100	-	-	19	431	713
28	2526	303	684	-	89743	10115	-	-	1623	8614	22158



№	Большевик	Правда	Дзержинского	Водоразный	Загаринское	Живайкинский	Алга	Искра	Пламя револю	Руми
29	1878	-	-	-	66073	9043	-	1095	7574	17746
30	648	303	684	-	20365	1072	-	528	1040	4412
31	-	-	-	-	3305	-	-	-	-	-
32	684	237	622	-	33611	2793	-	564	1822	7467
33	2	1	1	-	15	4	-	12	25	25
34	790	971	520	-	4843	1512	214	2550	1650	3825
35	790	3972	8245	4571	7849	1512	227	3594	2839	3825
36	790	3362	6113	3286	6071	1512	214	3073	2379	3825
37	790	1481	544	909	4363	1512	-	2770	1842	3825
38	318	393	385	-	46743	4807	-	97	1000	15179
39	86	307	284	-	16591	1327	-	34	212	5118
40	82	139	129	-	17343	1853	-	35	360	4078
41	134	800	144	-	16641	1427	2	34	625	12584
42	156	422	193	-	17417	2369	3	35	858	11881
43	40	-	39	10	100	294	48	270	156	116
44	794	-	1092	295	3258	3006	1070	7017	2992	4726
45	312	-	480	143	819	1000	562	2079	946	1008
46	254	-	194	54	1057	1083	121	1368	1210	1281
47	-	-	82	24	317	628	176	264	241	350
48	-	-	207	12	304	-	94	808	461	900
49	-	-	42	56	572	100	-	535	109	940
50	493	-	774	110	2118	5806	935	10716	4041	4909
51	713	-	978	266	2923	2705	963	6297	2688	4254
52	8	-	8	5	16	42	7	80	39	28
53	6	-	8	2	25	47	5	68	31	28
54	30	-	38	8	91	283	-	270	146	136
55	63	-	25	9	99	211	10	435	156	106
56	590	-	436	287	1419	3730	213	6808	1291	2526

№	Большевик	Правда	Дзержинского	Водоразный	Загаринское	Живайкинский	Алга	Искра	Пламя револю	Руми
57	35	-	32	9	127	268	13	808	222	111
58	589	-	435	287	1414	3380	213	6758	1287	2526
59	2	-	2	1	8	12	-	33	24	7
60	172	-	96	84	100	469	138	269	362	1608
61	1091	-	756	710	822	3603	750	1791	1925	11425
62	779	-	455	371	493	2061	529	1806	2117	11539
63	392	-	590	85	1815	4744	821	9096	3957	4556
64	567	-	746	206	2505	2210	846	5334	2632	3948
65	199	-	329	62	1227	2940	470	6885	2463	4771
66	1671	-	1526	916	3787	6270	1639	10477	4663	15565
67	983	-	828	433	1921	5174	230	91924	4646	16502
68	8	2	7	1	10	22	-	20	13	17
69	5	2	7	1	11	21	-	18	11	12
70	2	-	-	-	4	8	-	5	2	4
71	1	-	-	-	3	6	-	5	2	4
72	1001	304	1351	155	9476	5465	-	4971	2190	4125
73	40	3	32	8	103	222	60	198	115	168

### Сурский район

№	Дружба	Бутурлин-ское	Агрозерно	Чеботаев-ка	Мечта	Лавин-ский	Агро-Гулюшево
1	8947	7026	6166	100056	294	7040	139484
2	8688	8152	7054	81069	339	8177	154758
3	9358	42160	804	54976	561	43717	103385
4	50	67	29	208	5	63	127
5	3569	3775	1516	15804	145	3348	15418
6	16	10	-	25	2	6	35
7	1109	615	-	2959	73	732	7254
8	24	15	60	54	7	42	162
9	34	54	-	136	-	39	32
10	102	166	60	655	9	102	258
11	12688	13278	9740	114654	556	11431	152362
12	9477	6071	9740	61561	556	4360	122034
13	3211	6711	-	27417	-	6349	3635
14	862	683	1502	3932	165	850	10042
15	862	683	1502	3932	165	850	40042
16	460	333	600	1800	50	300	3538
17	402	350	742	1932	115	550	4480
18	-	-	160	200	-	-	2024
19	8907	5092	9898	43293	466	3533	122264
20	1305	579	1704	2824	104	239	10555
21	1117	1054	1349	5623	81	844	11978
22	661	357	3437	4664	110	144	22398
23	-	-	-	-	-	-	-
24	78	298	-	1963	-	151	17674
25	51	201	86	120	22	35	463
26	2689	1038	1766	6138	118	736	24324
27	283	1525	17	680	24	345	8076
28	31071	18659	41239	114968	1727	12628	298459
39	21627	10920	20820	49081	727	7570	136525
30	9444	7739	17587	62953	1000	5058	133529
31	-	-	2832	2934	-	-	28405
32	8907	5007	9898	43293	466	3497	122184
33	20	10	55	28	5	32	138
34	1645	1248	1867	6279	497	1850	10361
35	3050	3423	2632	10756	696	3562	10361
36	2762	2973	2592	10295	696	2618	10361
37	2204	1718	2350	8460	638	1850	10361
38	18945	6455	29408	69757	1050	4467	284974
39	5974	1732	6854	26620	290	1338	123014
40	6276	2221	5966	37918	271	1222	107403
41	6098	1818	7054	33566	339	1516	123177
42	6400	2307	6166	50153	294	1472	107597
43	72	181	-	350	-	162	-
44	2100	5042	-	11550	-	3992	-
45	2011	1294	-	2055	-	1053	-
46	777	1663	--	5626	-	1070	-

№	Дружба	Бутурлин- ское	Агрозерно	Чеботаев- ка	Мечта	Лавин- ский	Агро- Гулюшево
47	196	331	-	466	-	238	-
48	70	941	-	3045	-	201	-
49	21	813	-	358	-	417	-
50	2640	4410	-	16400	-	3549	-
51	1890	4502	-	10260	-	3593	-
52	26	42	-	58	-	26	-
53	23	38	-	136	-	23	--
54	114	141	-	534	-	110	-
55	117	165	-	847	--	172	287
56	1111	1615	-	11354	--	1817	3256
57	167	167	-	1299	-	243	716
58	1111	1580	-	11354	-	1817	3256
59	6	115	-	40	-	6	27
60	66	258	-	968	--	402	884
61	401	1750	-	6096	-	2320	4755
62	352	1234	-	6121	-	1604	4819
63	2757	4004	-	14137	-	3373	-
64	2171	4088	-	9728	-	2828	-
65	2188	2936	-	11912	-	2633	-
66	2590	5838	-	21827	-	5939	4888
67	2547	4170	-	24197	-	4920	4929
68	14	21	2	31	5	15	21
69	14	21	2	31	5	14	21
70	5	7	-	4	3	4	5
71	5	7	-	4	3	4	5
72	4161	6234	340	11391	1560	4268	7411
73	58	117	16	620	5	174	233

**Сурский район (продолжение)**

№	Сыре- севское	Заря	Ждамиров ское	Княжуха	Рассвет	Маяк
1	17727	13378	1405	1330	1159	18815
2	12950	12357	1488	1724	819	16905
3	114	16475	393	569	975	25489
4	17	28	8	15	8	94
5	1195	1292	417	555	473	7796
6	5	7	-	7	3	12
7	393	547	-	280	15	915
8	26	32	15	24	21	27
9	-	-	-	-	-	73
10	26	41	15	27	21	152
11	15523	14665	2128	2115	2115	23198
12	15372	14538	2128	2015	2052	9485
13	-	-	-	-	-	13405
14	1526	1812	450	300	352	1352
15	1526	1812	450	300	352	1252
16	700	880	300	130	202	652
17	826	932	150	170	150	600
18	-	-	-	-	-	-
19	13598	13438	2081	1920	1478	6846
20	1117	2116	468	555	526	2794
21	2363	2076	483	395	193	1035
22	3186	4110	147	270	167	904
23	-	-	-	-	-	-
24	2236	817	132	150	24	264
25	-	66	30	32	48	96
26	1345	2400	449	300	412	887
27	-	1609	372	35	108	663
28	40769	45253	9780	6181	6374	38860
29	22051	27919	8620	3627	4925	25156
30	18718	17334	1160	2554	1449	13704
31	-	-	-	-	-	-
32	13598	13438	2031	1920	1478	6805
33	-	27	14	24	20	21
34	1562	2032	470	350	442	2430
35	1612	3869	975	485	886	6726
36	1612	3869	975	485	886	6242
37	1612	2897	840	381	791	4711
38	40608	28868	5350	3539	2713	26127
39	12629	12172	1371	1624	710	5050
40	17517	13286	1288	1325	1050	9114
41	12799	12230	1401	1624	756	5133
42	17576	13332	1318	1325	1096	9259
43	-	-	-	-	-	200
44	-	-	-	-	-	7544
45	-	-	-	-	-	3323
46	-	-	-	-	-	2576

№	Сыре- севское	Заря	Ждамиров ское	Княжуха	Рассвет	Маяк
47	-	-	-	-	-	271
48	-	-	-	-	-	582
49	-	-	-	-	-	624
50	-	-	-	-	-	8309
51	-	-	-	-	-	6785
52	-	-	-	-	-	36
53	-	-	-	-	-	66
54	-	-	-	-	-	272
55	-	-	-	-	-	337
56	-	-	-	-	-	5793
57	-	-	-	-	-	512
58	-	-	-	-	-	5782
59	-	-	-	-	-	30
60	-	-	-	-	-	472
61	-	-	-	-	-	4011
62	-	-	-	-	-	2238
63	-	-	-	-	-	7985
64	-	-	-	-	-	6550
65	-	-	-	-	-	6269
66	-	-	-	-	-	11445
67	-	-	-	-	-	9071
68	-	14	5	8	7	26
69	-	14	5	8	7	26
70	-	3	4	3	4	8
71	-	3	4	3	4	8
72	-	3469	1551	1723	1852	7226
73	-	44	4	7	4	139

### Мелекесский район

№	Маяк	Ирек	1-е Мая	Круп- ской	Див- ный- нефть	Николь ский фермер	Филип- пов ский	Степа- нова сильев- кий	Им. Ле- нина	Сим- бирск- бройлер
1	127777	12599	8357	387090	37959	6161	23183	45	4937	194989
2	110696	12780	9906	351903	61052	3713	28479	53	8309	194001
3	140944	20406	20996	590038	57418	14006	61454	14206	73235	133126
4	257	50	66	904	156	16	103	4	24	404
5	19644	2516	2934	100730	8333	812	7426	152	1436	49171
6	35	16	14	187	37	7	25	-	3	9
7	3711	982	900	24148	2670	380	1976	-	172	1112
8	17	39	32	347	82	12	84	2	4	101
9	152	-	54	621	92	4	54	-	42	202
10	529	71	95	2078	313	21	197	6	47	414
11	103564	13546	13776	405912	70684	5729	35777	240	7440	201227
12	72027	13030	9438	156149	47381	4038	23258	240	1953	27461
13	28838	-	4169	224567	15502	1691	11957	-	5524	169012
14	6723	2095	2053	13908	6354	1369	2248	200	--	2261
15	5113	1040	1335	9199	5079	1299	1412	200	-	1583
16	2691	1040	887	6000	2735	700	1070	-	-	560
17	2372	-	448	2422	2277	599	342	200	-	1023
18	50	-	-	777	67	-	-	-	-	-
19	56879	7461	7345	121289	43893	4186	11707	240	-	14367
20	16975	1322	764	10722	5557	391	2831	168	-	2019
21	5819	1092	874	14927	8132	936	2162	38	-	3897
22	6153	1157	311	10256	2616	530	1798	-	-	3463
23	-	-	-	-	307	-	-	-	-	-
24	2447	229	260	-	450	-	396	-	-	-

№	Маяк	Ирек	1-е Мая	Круп- ской	Див- ный- нефть	Николь- ский фермер	Филип- пов ский	Степа- нова сильев- кий	Им. Ле- нина	Сим- бирск- бройлер
25	1285	188	420	2330	501	33	487	-	-	-
26	9821	1357	950	5034	10396	986	1653	16	-	-
27	12815	416	900	8776	10260	1310	1657	-	-	-
28	147020	25640	18717	321611	64118	18921	25969	380	-	29572
29	89645	25640	10253	247614	37161	11992	21083	-	-	12107
30	56720	-	8464	61544	26074	6929	4886	380	-	17465
31	655	-	-	12453	883	-	-	-	-	-
32	56792	7461	7301	119457	43893	4126	11613	240	-	14367
33	40	31	10	131	65	5	55	2	-	91
34	9734	2790	2769	24896	9102	1739	3943	200	689	2361
35	15930	3691	4151	36831	15412	2139	5941	3217	5999	4740
36	15402	3578	3941	35489	14647	2139	5749	3097	5584	4740
37	13864	3351	4314	31012	12225	2125	5258	2765	4946	4740
38	191511	33442	13852	206246	46401	6514	30739	150	-	14499
39	61262	10184	4333	59835	31666	1913	10907	53	-	7042
40	83625	9280	5010	96217	16063	1745	12052	45	-	3735
41	65891	12264	5166	77524	39999	1913	12692	53	1262	7044
42	86038	11907	6055	115551	22818	1745	13887	45	1155	3742
43	512	-	123	1600	242	-	240	-	139	-
44	14559	-	2130	89217	6645	-	8585	-	3777	-
45	3966	-	490	18488	1252	-	1870	-	1109	-
46	5773	-	1015	37484	3957	-	3017	-	1123	-
47	1353	-	101	2500	185	-	450	-	448	-
48	771	-	200	-	4	-	609	-	182	-
49	598	-	210	2737	1247	-	330	-	339	-
50	15845	-	1555	108140	8294	-	5896	-	2081	-
51	13913	-	1917	80295	5780	-	7727	-	3399	-



№	Маяк	Ирек	1-е Мая	Круп- ской	Див- ный- нефть	Николь- ский фермер	Филип- пов ский	Степа- нова сильев- кий	Им. Ле- нина	Сим- бирск- бройлер
52	88	-	17	282	59	-	37	-	27	-
53	190	-	24	507	50	-	43	-	22	-
54	762	-	101	2095	262	-	207	-	95	-
55	1252	-	64	3892	386	-	316	-	158	-
56	12866	-	1272	50860	8857	-	3122	-	1747	-
57	1502	-	50	6561	401	-	256	-	162	-
58	12866	-	1272	50860	8773	-	3122	-	1447	-
59	54	-	18	152	20	-	11	-	10	--
60	780	-	148	3299	221	-	416	-	187	-
61	5145	-	1775	19897	2263	-	3222	-	1433	-
62	4231	-	768	16309	1625	-	1876	-	1003	-
63	13446	-	1381	97920	4220	-	5228	--	1825	-
64	11988	-	1702	78967	3898	-	6859	-	2980	-
65	11504	-	804	98739	3274	-	4177	-	1142	-
66	25470	-	4479	191622	13209	1800	13614	-	6147	186957
67	21797	-	1983	196954	7286	2807	7227	-	2887	191247
68	47	10	15	139	37	4	26	-	26	-
69	43	9	15	133	29	4	26	-	20	12
70	11	4	8	70	12	-	10	-	3	-
71	10	4	7	70	7	2	7	-	2	6
72	15598	3665	5459	70037	8354	941	8901	25	7045	2950
73	1102	94	72	6230	454	26	432	8	219	5531

**Мелекесский район (продолжение)**

№	Хлебороб	Агро-Темп	Аппаков-ское	Ударница	Хмелёв-ское	СПК им Куйбыше-ва	Запрудное	Димит-ровград-крупоза-вод	Приморье	Слобода
1	31457	28079	4280	2286	19776	21447	20602	21382	98099	9121
2	22537	14174	4273	1919	15651	12111	17151	19462	73465	6627
3	42341	1657	1991	8248	28364	16795	39878	27576	83256	4999
4	43	-	23	6	44	2	38	97	121	16
5	4561	-	375	48	2318	155	2889	6963	7818	1035
6	10	-	4	4	13	-	24	21	52	5
7	1130	-	125	36	731	-	1799	1668	4248	451
8	88	4	17	2	42	-	69	206	198	10
9	-	-	-	-	5	-	-	-	-	-
10	91	5	20	2	74	5	76	210	214	30
11	35792	27816	4928	1868	16661	15591	19040	41067	130254	6969
12	35778	27816	4928	1868	15036	15581	19040	41067	129081	6854
13	-	-	-	-	836	-	-	-	-	-
14	3780	2200	837	508	2180	335	2649	4385	11435	1300
15	2608	2200	657	118	1830	335	1949	1915	10749	1300
16	1335	1800	530	-	1280	335	1753	1122	10226	850
17	1011	400	127	-	430	-	196	793	523	300
18	262	-	-	118	120	-	-	-	-	150
19	18710	26336	4502	582	9350	5201	14656	9378	76453	6433
20	4047	71	325	18	1556	171	1262	3383	4387	396
21	3161	5174	1146	224	1178	-	2543	2355	8438	1155
22	1140	3569	1030	-	1555	-	2558	1002	6627	444
23	-	-	-	-	-	-	-	-	-	-
24	700	3051	247	-	-	-	-	-	16900	32
25	-	-	33	-	107	-	-	-	201	11
26	-	3877	1426	52	1850	-	1661	1178	17094	766
27	-	68	295	121	2168	-	2941	1108	8263	819

№	Хлебороб	Агро-Темп	Аппаков-ское	Ударница	Хмелёв-ское	СПК им Куйбыше-ва	Запрудное	Димит-ровград-крупоза-вод	Приморье	Слобода
28	41445	121944	10279	1345	33156	9557	60003	24179	180791	21121
29	25361	89856	8902	-	28220	9557	56234	11088	166201	18780
30	13496	32128	1377	-	3475	-	3169	13091	14590	1715
31	2588	-	-	1345	1461	-	-	-	-	626
32	18710	26336	4502	582	9256	5201	14656	9578	76221	6433
33	40	3	20	2	24	-	45	155	127	6
34	4307	2200	837	508	3210	565	3434	4804	13530	1950
35	7476	2692	1288	508	4625	4200	5395	4804	24393	2365
36	6872	2692	1288	508	4625	4016	5395	4804	24393	2365
37	6002	2692	1136	508	4073	3607	4862	4804	23989	2265
38	51734	40568	9738	650	31244	9557	34868	44136	148341	9231
39	14599	10831	4273	270	9862	5201	11896	16551	62875	2385
40	20054	23687	4280	295	12390	13913	13282	18386	85228	3161
41	22523	14174	4273	1919	12868	6051	16569	19320	71007	5341
42	31442	28079	4280	-2286	16635	15270	19875	21150	95532	7034
43	-	-	-	-	5	-	-	-	-	-
44	-	-	-	-	60	-	-	-	-	-
45	-	-	-	-	13	-	-	-	-	-
46	-	-	-	-	18	-	-	-	-	-
47	-	-	-	-	2	-	-	-	-	-
48	-	-	-	-	2	-	-	-	-	-
49	-	-	-	-	24	-	-	-	-	-
50	-	-	-	-	43	-	-	-	-	-
51	-	-	-	-	60	-	-	-	-	-
52	-	-	-	-	1	-	-	-	-	-
53	-	-	-	-	-	-	-	-	-	-
54	-	-	-	-	-	-	-	-	-	-
55	-	-	-	-	63	-	-	-	-	-
56	-	-	-	-	761	-	-	-	-	-

№	Хлебороб	Агро-Темп	Аппаков-ское	Ударница	Хмелёв-ское	СПК им Куйбыше-ва	Запрудное	Димит-ровград-крупоза-вод	Приморье	Слобода
57	-	-	-	-	119	-	-	-	-	-
58	-	-	-	-	761	-	-	-	-	-
59	-	-	-	-	3	-	-	-	-	-
60	-	-	-	-	-	-	-	-	-	-
61	-	-	-	-	-	-	-	-	-	-
62	-	-	-	-	-	-	-	-	-	-
63	-	-	-	-	43	-	-	-	-	-
64	-	-	-	-	60	-	-	-	-	-
65	-	--	-	-	33	-	-	-	-	-
66	-	-	-	-	95	-	-	-	-	-
67	-	-	-	-	56	-	-	-	-	-
68	16	13	3	1	12	-	4	14	34	4
69	15	-	3	1	12	-	4	20	46	4
70	6	-	2	1	9	2	5	6	12	2
71	6	--	3	1	5	-	5	6	22	2
72	3931	3430	728	449	4118	-	1875	5745	14540	920
73	138	-	13	6	49	-	48	73	105	13

**Чердаклинский район**

№	Петровское	Магнит	Заря	40 лет Октября	Белоярский	Ульян. нива	Волга	Возрождение	Ульян. Птице-фабрика	Алга	Мега-ферма Октябрьская
1	13993	139250	3588	3662	2354	181516	1055	53336	200370	19451	181516
2	12457	82735	5237	5337	2709	174912	1219	54599	184936	19227	174912
3	18387	20488	9426	4203	10093	215088	2580	293619	7374	56845	215088
4	38	99	30	25	50	261	8	80	258	84	261
5	2399	5961	1228	2225	3347	24387	323	11049	27891	6864	24387
6	8	12	4	8	7	120	1	22	10	12	120
7	750	720	160	324	564	12405	26	3592	1075	1355	12405
8	24	90	2	21	28	71	10	71	7	64	71
9	-	10	15	-	-	264	-	36	151	65	264
10	66	206	32	62	77	622	15	280	473	166	622
11	20306	53613	3139	6342	5332	221567	4446	122024	172018	27668	221567
12	20306	25231	1216	6342	5332	138860	2515	83824	26231	19232	138860
13	-	28382	1923	-	-	82707	-	22727	145787	8386	82707
14	1872	-	240	693	132	7978	520	1983	3205	1861	7978
15	1672	-	-	673	78	4858	370	1533	2755	1341	4858
16	1459	-	--	365	52	3875	220	727	1092	1206	3875
17	213	-	-	308	26	983	150	806	1663	135	983
18	-	--	-	-	-	-	-	-	-	-	-
19	12040	-	-	5070	750	78145	1844	18206	17637	9148	78145
20	1710	-	-	401	471	6817	236	629	778	3820	6817
21	1371	-	-	837	104	12430	656	9632	5881	1712	12430
22	1466	-	-	252	42	15483	-	2271	6306	852	15483
23	-	-	-	-	-	-	-	-	-	-	-
24	-	-	-	-	-	3196	-	-	759	50	3196
25	98	-	-	60	11	-	-	10	-	125	-

№	Петровское	Магнит	Заря	40 лет Октября	Белоярский	Ульян. нива	Волга	Возрождение	Ульян. Птице-фабрика	Алга	Мега-ферма Октябрьская
26	1566	-	-	977	31	7169	330	940	3913	650	7169
27	702	-	-	220	60	49	-	3223	-	1939	49
28	48290	-	--	9669	1505	150051	3619	29555	39311	34272	150057
29	43730	-	-	7440	1158	122184	2219	13703	19826	31464	122184
30	4560	-	-	2229	347	27867	1400	15852	19485	2808	27867
31	-	-	-	-	-	-	-	-	-	-	-
32	12040	-	-	6070	750	78145	1835	18206	17637	9148	78145
33	33	-	-	11	4	35	7	24	7	49	35
34	2799	4298	627	988	145	13066	733	3914	3205	3594	13066
35	4031	4298	5452	1565	428	13066	733	3914	3498	5284	13066
36	4031	4298	5004	1237	379	13066	733	3914	3498	4871	13066
37	4031	4298	4127	988	221	13066	733	3914	3498	4387	13066
38	17581	508	190	7542	1439	119689	1567	11348	12350	23313	119689
39	4374	76	70	4087	524	34610	773	6990	5533	8609	34610
40	5217	291	79	2697	477	47859	579	3609	4850	7320	47859
41	12291	46067	885	5214	2635	84681	1198	35430	5533	10819	84681
42	13824	103201	602	3543	2280	103712	1036	38542	4850	11621	103712
43	-	-	19	-	-	2190	-	450	-	244	2190
44	-	-	1020	-	-	66355	-	16383	-	6172	66355
45	-	-	425	-	-	10132	-	1452	-	1010	10132
46	-	-	360	-	-	35434	-	6592	-	3371	35434
47	-	-	45	-	-	1735	-	218	-	102	1735
48	-	-	140	-	-	-	-	233	-	750	-
49	-	-	50	-	-	133	-	3493	-	440	133
50	-	-	660	-	-	57994	-	12619	-	6589	57994

№	Петровское	Магнит	Заря	40 лет Октября	Белоярский	Ульяновская Нива	Волга	Возрождение	Ульян. Птицефабрика	Алга	Мегаферма Октябрьская
51	-	-	978	-	-	60103	-	14745	-	5892	60203
52	-	-	9	-	-	80	-	23	-	34	80
53	-	-	3	-	-	174	-	141	-	48	174
54	-	-	18	-	-	700	-	471	-	181	700
55	-	443	76	-	-	1100	-	321	-	187	1100
56	-	18259	798	-	-	16352	--	6344	-	2013	16352
57	-	179	27	-	-	318	-	1069	-	399	318
58	-	18259	798	-	-	16352	-	6344	-	1963	16352
59	-	15	8	-	-	176	-	13	-	15	176
60	-	53	357	-	-	1374	-	1407	-	347	1374
61	-	1031	3328	-	-	19498	-	7181	-	1389	19498
62	-	113	1761	-	-	10900	-	6655	-	1770	10900
63	-	-	660	-	-	53274	-	10260	-	5949	55274
64	-	-	978	-	-	58077	-	11988	-	6012	58077
65	-	-	413	--	-	58710	-	8139	--	5067	58710
66	-	2298	4352	-	-	78951	-	19169	150987	8923	78951
67	-	1421	2220	-	-	69776	-	14794	168694	7465	69776
68	14	10	13	8	7	22	12	18	2	15	22
69	-	8	1	6	7	22	12	27	9	15	22
70	1	1	3	3	2	4	4	3	1	9	4
71	2	2	2	3	2	4	4	3	1	9	4
72	1320	6760	710	1783	1856	9646	2848	6613	2567	6558	9646
73	33	216	53	7	48	1875	2	359	4741	123	1875

**Новомалыклинский район**

№	Нива	Восток	Руси Рус Сантимир	Агрокон-цепт Вол-га	Агрофир-ма Че-ремшан-ская	Агротех-снаб	Свино-комплекс Новомалыксин-ский
1	30195	31893	184356	17216	27204	17589	143088
2	29251	31743	260117	10402	15711	11692	119521
3	41531	48264	518580	3212	10131	24579	160415
4	82	160	385	17	27	53	112
5	9142	14619	44052	2384	2025	5657	11337
6	20	30	198	11	8	8	3
7	2913	2984	15413	1583	895	1082	432
8	121	59	381	17	37	45	-
9	-	102	-	-	-	-	189
10	188	324	750	32	60	103	238
11	25268	34631	493089	11191	14226	15257	137560
12	25268	16360	493089	11191	13285	13221	-
13	-	17254	-	-	980	-	137409
14	3264	2646	25602	2303	2200	2057	
15	2664	2646	14312	2303	2180	1785	-
16	1310	1184	12303	1200	980	964	-
17	1354	1462	1713	1103	1200	821	-
18	-	-	296	-	-	-	
19	20357	10412	134767	8788	18036	8253	-
20	7510	2930	13065	1951	1162	4420	-
21	1163	1036	8692	1138	8894	656	-
22	1467	1340	30965	878	3891	450	-
23	-	-	-	-	-	-	-
24	564	857	19627	1809	115	175	-
25	316	57	-	49	124	107	-
26	2727	1126	6080	1999	2680	1421	-
27	3614	105	17833	1462	1180	1024	-
28	67185	38806	250152	39105	50100	41756	-
29	42499	27926	212913	27670	24410	26890	-
30	24686	10880	37239	11435	25696	14866	-
31	-	-	4233	-	-	-	
32	20257	9933	134767	8788	18036	8253	
33	114	44	202	11	36	30	
34	3944	4065	59155	3178	2200	2848	
35	5846	6788	59155	5110	2200	2848	1327
36	5846	6448	59155	5110	2000	2848	1327
37	5342	5155	59155	4510	2200	2848	1327
38	62387	31416	272254	32554	38692	24935	-
39	24810	11741	143189	7363	14133	6614	-
40	24433	12005	81990	13001	25622	8992	-
41	28534	15365	256592	8770	14133	11476	-
42	29825	16302	175088	1584	25622	16859	-
43	-	308	-	-	-	-	-
44	-	11235	-	-	-	-	-



№	Нива	Восток	Руси Рус Сантимир	Агрокон-цеп-т Вол-га	Агрофир-ма Че-ремшан-ская	Агротех-снаб	Свино-комплекс Новомалыклин-ский
45	-	2762		-	-	-	-
46	-	4326	-	-	-	-	-
47	-	702	-	-	-	-	-
48	-	518	-	-		-	-
49	-	1807	-	-	-	-	-
50	-	12895	-	-	-	-	-
51	-	10098	-		-	-	-
52	-	72	-	-	-	-	-
53	-	62	-	-	-	-	-
54	-	287	-	-	-	-	-
55	-	485	-	-	-	-	-
56	-	6019	-		-	-	-
57		678	-	-	-	-	-
58	--	6004	-	-	-	-	-
59	-	26	-	-	-	-	-
60	-	580	-	-	-	-	-
61		6000	-	-	-	-	-
62	-	5500	-	--		-	-
63	-	10960	-		-	-	-
64	-	10378	-	-	-	-	-
65	-	10091	-		-	-	-
66	-	16378	-	-	-	-	119521
67	-	15591	-	-	-	-	143080
68	17	19	3	5	-	10	6
69	18	19	8	5	3	10	6
70	12	10	26	-	-	1	1
71	10	9	17	-	1	1	1
72	7058	7450	18045	890	756	3921	4455
73	415	425	414	23	12435	330	2021

**Старомайнский район**

№	Им. Ки- рова	Искра	Кызыл-Су	Родина	им. Крупской	Искра	Агротех	Агро- Люкс	Агрофир- ма Старо- майнская	СПК Вол- га
1	21760	51977	15624	11071	625	1162	14428	22366	25009	8342
2	21285	48366	14472	13595	1530	1649	8000	22014	22546	6624
3	59093	33924	38885	27182	3259	21134	3655	30878	26212	27999
4	119	184	66	47	9	15	24	73	133	23
5	6416	15865	4522	3383	237	639	1650	6158	8552	1867
6	16	31	12	9	5	1	10	12	10	10
7	1251	3152	967	911	31	69	718	1255	1287	1260
8	58	147	10	7	1	3	56	25	87	28
9	146	119	62	23	-	17	-	37	51	-
10	289	315	207	91	7	25	126	51	258	37
11	30937	60217	18063	15597	979	1689	11061	34077	37547	7573
12	9347	45134	11162	9502	979	284	11061	21553	25356	7573
13	18870	15083	6749	5107	-	1405	-	11370	12191	-
14	1815	5616	1443	1461	240	20	200	1669	442	832
15	1815	5616	1443	1461	240	20	200	1669	442	832
16	908	3500	860	1316	-	20	100	879	186	400
17	883	2116	513	145	-240	-	100	790	256	432
18	24	-	70	-	-	-	-	-	-	-
19	5679	32093	8268	5319	696	89	826	15008	4292	6141
20	1094	14545	2726	1353	129	36	255	309	158	2331
21	704	1793	1679	2149	102	14	240	1677	389	683
22	300	2876	606	-	-	-	-	2230	561	527
23	-	-	-	-	-	-	-	-	-	-
24	68	986	24	420	-	-	-	1949	-	488
25	319	569	389	60	35	4	-	118	38	35
26	1637	2961	1138	1124	17	25	203	1061	712	592
27	326	6578	1375	213	66	10	49	4420	807	1485

№	им. Кирова	Искра	Кызыл-Су	Родина	им. Крупской	Искра	Агротех	АгроЛюкс	Агрофирма Старомайнская	СПК Волга
28	42937	197738	29944	24916	3192	285	4560	27724	10707	17136
29	28587	145499	20879	23516	-	285	2400	12578	5533	10688
30	14088	52239	8657	1400	3192	-	2160	15146	5174	8448
31	262	-	408	-	-	-	-	-	-	-
32	5627	32011	8151	5319	696	89	826	14995	4216	6141
33	37	8	6	15	4	1	6	3	6	38
34	3288	6342	2784	2129	1050	264	335	2937	2198	1182
35	6527	6342	7324	6950	5739	3503	523	3500	2198	1450
36	5749	6342	6849	6335	4804	3032	523	3500	2198	1450
37	4592	6342	6020	5482	2427	2361	523	3500	2198	1450
38	15791	95794	16931	19259	350	-	3957	24904	6231	20042
39	2475	24744	4574	4305	158	-	656	9983	2229	6205
40	4449	26231	5065	5052	186	-	1474	10652	2817	7342
41	2866	26187	6014	4504	203	64	7022	12602	14130	6731
42	5369	28073	7799	5240	238	62	13602	13740	18686	8342
43	473	103	155	126	-	51	-	180	173	-
44	11601	3635	4102	3040	-	1236	-	6069	6632	-
45	2841	1753	1214	759	-	548	-	927	1366	-
46	5578	1262	1792	1312	-	208	-	3394	3805	-
47	1085	328	350	212	-	79	-	254	119	-
48	1630	190	444	190	-	123	-	5	182	-
49	530	102	302	567	-	86	-	420	356	-
50	12465	4136	4630	2544	-	1124	-	7935	7194	-
51	10441	3464	3656	2736	-	1112	-	5462	5969	-
52	102	26	48	14	-	16	-	16	35	-
53	119	32	36	20	-	17	-	39	57	-
54	528	136	124	69	-	57	-	194	205	-
55	783	264	208	145	-	12	-	383	288	-
56	6982	3233	2359	1809	-	169	-	5301	5500	-

№	им. Кирова	Искра	Кызыл-Су	Родина	Им. Крупской	Искра	Агротех	Агро-Люкс	Агро-фирма Старо-майнская	СПК Волга
57	910	435	236	20	-	17	-	620	411	-
58	6982	3233	2359	1809	-	169	-	5301	5500	-
59	36	19	15	2	-	2	-	14	9	
60	1408	23	334	299	-	22	-	304	48	-
61	7110	137	2624	3352	-	156	-	2069	554	-
62	6326	214	1858	1532	-	54	-	1665	481	-
63	10497	3520	4300	2079	-	1112	-	7135	6666	-
64	9043	2948	3399	2294	-	1100	-	4843	5531	-
65	8985	2908	3580	1669	-	718	-	5762	4798	-
66	17646	12231	6559	8042	-	1585	-	8258	7933	-
67	16160	13616	5812	4383	-	1100	-	8145	5758	-
68	24	19	27	17	9	7	4	23	9	9
69	22	43	24	8	-	4	4	22	9	9
70	11	9	8	3	6	2	-	6	-	5
71	9	13	8	1	-	1	-	6	-	5
72	9283	10718	7083	5657	-	1549	1445	6026	4866	4514
73	530	335	202	86	7	28	-	433	63	72

**Сенгилеевский район**

№	СПК им. Гая	Шилов- ский	Новосель ское	СПК Искра	СПК Взрож- дение
1	27764	20874	6885	1627	10733
2	23479	21539	6332	1596	12347
3	20512	43861	7101	432	18672
4	99	105	26	19	57
5	7233	9265	2243	979	4642
6	10	13	7	5	7
7	950	1881	481	372	369
8	20	26	27	7	14
9	91	66	2	-	67
10	244	210	46	35	156
11	38099	43222	11690	2044	26103
12	16991	14408	11331	988	16947
13	12303	17334	106	-	9156
14	2735	1698	1356	-	1156
15	2135	1450	1085	-	816
16	726	324	799	-	495
17	1409	1127	286	-	321
18	-	-	-	-	-
19	10660	7267	1252	-	8050
20	1335	848	1982	-	700
21	1357	1738	689	-	1159
22	1095	-	382	-	1829
23	-	344	-	-	30
24	690	136	98	-	457
25	593	36	302	-	129
26	1393	909	1345	-	601
27	4197	54	1397	-	88
28	33194	16320	20010	-	18476
29	14753	4520	15560	-	14866
30	18441	11800	4450	-	3610
31	-	-	-	-	-
32	10504	6920	8252	-	8050
33	11	15	15	-	6
34	4076	3078	1853	159	2276
35	4606	5771	2851	2577	4136
36	4606	5191	2851	2577	4136
37	4606	3428	2231	2577	4136
38	16028	7126	8067	1555	4638
39	4858	3022	3381	898	1887
40	5085	2615	3049	755	1351
41	5760	5115	6016	1208	4882
42	5958	4678	6638	1182	4943
43	433	335	-	-	170
44	6504	10208	-	-	5633
45	1136	3136	-	-	1202

№	СПК им. Гая	Шилов- ский	Ново- сельское	СПК Искра	СПК Возрож- дение
46	2292	4010	-	-	2120
47	486	322	-	-	224
48	1166	161	-	-	412
49	1424	177	-	-	130
50	7171	10597	-	-	5784
51	5854	9002	-	-	5052
52	45	42	-	-	44
53	117	108	-	--	543
54	538	408	-	-	162
55	725	693	-	-	276
56	5799	7126	-	-	3523
57	1009	1129	-	-	485
58	5799	6892	-	-	3513
59	39	19	-	-	23
60	1108	567	-	-	398
61	5503	3020	-	-	2629
62	6197	2767	-	-	1990
63	3868	9356	-	-	3988
64	3205	7948	-	-	3483
65	3203	7154	-	-	2893
66	16088	12791	63	-	6928
67	17615	11850	66	-	5333
68	43	14	9	8	23
69	43	16	9	7	20
70	12	3	3	3	7
71	12	4	3	1	7
72	12811	5346	3359	1345	5308
73	678	281	93	8	162

### Тереньгульский район

№	Поволжье	Росток
1	113299	2567
2	112042	2141
3	189165	31346
4	190	15
5	23732	1201
6	47	4
7	8509	613
8	1	45
9	35	-
10	349	51
11	140477	5416
12	140407	5416
13	70	-
14	21914	1837
15	17370	1530
16	9017	989
17	8353	541
18	-	-
19	129328	5566
20	7352	1399
21	11876	329
22	16257	2
23	-	-
24	6274	-
25	330	-
26	7905	752
27	5436	53
28	315244	16708
29	177270	11450
30	137974	5258
31	-	-
32	129328	5566
33	135	40
34	22333	2430
35	40408	3559
36	37086	3559
37	22333	3559

№	Поволжье	Росток
38	253350	4948
39	103932	1582
40	94386	1418
41	106587	2116
42	97437	2540
43	-	-
44	-	-
45	-	-
46	-	-
47	-	-
48	-	-
49	-	-
50	-	-
51	-	-
52	-	-
53	-	-
54	-	-
55	-	-
56	-	-
57	-	-
58	-	-
59	-	-
60	-	-
61	-	-
62	-	-
63	-	--
64	-	-
65	-	-
66	362	-
67	183	-
68	34	4
69	35	5
70	20	5
71	24	5
72	16617	1500
73	354	-

**Ульяновский район**

№	Заречное	Тепличный	Тетюшское	Агрофирма Абушаев	Беловик	Волжанка
1	1650	419507	66783	38461	2889	46621
2	1529	339066	64974	27769	2834	43647
3	1044,5	408277	132037	40203	1580	44234
4	7	555	266	33	10	141
5	444	121395	24216	2943	599	10897
6	-	22	23	9	-	19
7	-	3113	2593	1047	-	3658
8	2000	610	64	23	22	47
9	-	10	236	2	-	30
10	10	1136	653	61	22	104
11	3574	339066	108637	33586	4208	61397
12	2136	336256	44898	31687	4208	35073
13	-	1522	50646	694	-	20986
14	477	-	5502	2140	700	1864
15	227	-	4016	2140	700	1864
16	-	-	1700	1300	200	827
17	227	-	2316	840	500	892
18	-	-	-	-	-	145
19	860	-	30252	27669	3584	19626
20	67	-	2648	3207	553	1115
21	66	-	5189	2881	650	2195
22	-	-	3026	5359	262	2725
23	-	-	204	40	-	106
24	-	-	3154	2805	325	3450
25	-	-	615	384	71	-
26	407	-	5105	1521	495	1197
27	14	-	2916	7158	1228	1634
28	2289	-	102833	86174	12150	59315
29	-	-	54225	55967	4650	34288
30	2289	-	48608	30207	7500	21613
31	-	-	-	-	-	3414
32	860	-	29490	27669	3584	19503
33	1000	-	42	20	17	33
34	767	-	9462	2378	780	2787
35	889	-	1304	3915	780	3666
36	889	-	12209	3915	780	3666
37	889	-	10967	3915	780	3508
38	973	-	41071	77513	6080	31542
39	374	-	12909	23041	1788	9959
40	359	-	16337	34198	2001	13897
41	1422	336243	14330	25055	2422	18236
42	1547	415673	18057	37018	2369	21318
43	-	-	1028	-	-	215
44	-	-	31776	-	-	14292
45	-	-	6492	-	-	1805
46	-	-	12732	-	-	3740



№	Заречное	Тепличный	Белый ключ	Агрофирма Абушаев	им.Уль- янова	Волжанка
47	-		2353	-	-	584
48	-		570	-	-	731
49	-		2359	-	-	922
50	-		31563	-	-	11694
51	-		28365	-	-	12833
52	-		171	-	-	20
53	-		271	-	-	62
54	-		1068	-	-	278
55	-		1720	2	-	543
56	-		18868	54	-	5842
57	-		2543	3	-	1070
58	--		18513	54	-	5786
59	-		48	0,5	-	9
60	-		3781	-	-	9
61	-		21870	-	-	56
62	-		19625	-	-	71
63	-		29	-	-	10789
64	-		26530	-	-	11838
65	-		26569	-	-	9666
66	-	13	49911	-	-	18855
67	-	13	47044	-	-	15274
68	7	33	51	14	4	16
69	7	33	46	14	4	17
70	6		12	9	1	3
71	2		10	9	1	3
72	1260	20560	16797	6451	1046	3409
73	-	10400	1177	109	60	460

**Ульяновский район (продолжение)**

№	Торговый дом «Ульяновск сахар»	Тимирязев- ское	Симбирский мясной двор	Элита	САХО – Агро Ульяновск
1	148336	9225	6730	9337	152250
2	163015	6670	9062	9615	152219
3	73155	40369	19785	3465	531385
4	128	87	8	9	282
5	19228	7727	402	990	52401
6	60	14	7	3	39
7	9498	1795	363	287	8536
8	196	58	27	10	263
9	-	-	-	-	-
10	245	108	27	17	667
11	195171	33922	8196	8984	418527
12	146909	28406	8196	8869	405900
13	-	-	-	-	-
14	9445	2418	2413	700	45330
15	9445	2418	1713	700	38639
16	3430	690	1413	350	21075
17	6015	1628	250	350	17564
18	-	100	50	-	-
19	58895	21133	9062	4400	161667
20	2979	4280	4002	390	26711
21	10688	1933	1886	681	43188
22	9512	2087	1606	583	41452
23	-	-	-	-	-
24	4698	811	31	365	12547
25	277	1108	110	44	2288
26	5371	3774	1402	650	20200
27	25370	1006	2649	846	13760
28	157254	56267	35580	11000	608155
29	61748	26511	29507	6500	404393
30	95506	27958	5228	4500	203762
31	-	1798	845	-	-
32	58895	21000	9062	4400	161668
33	115	48	27	7	263
34	14714	3555	2413	850	45330
35	17988	3555	2801	1141	114543
36	17988	3555	2801	1114	114543
37	17988	3555	2801	1078	97016
38	163811	15889	17304	12930	527977
39	58895	4963	9062	5090	132001
40	44446	7767	6730	5315	125943
41	146909	6128	9062	7687	132001
42	127215	8840	6730	6776	125943
43	-	-	-	-	-
44	-	-	-	-	-
45	-	-	-	-	-

№	Торговый дом «Ульяновск сахар»	Тимирязев- ское	Симбирский мясной двор	Элита	САХО – Агро Ульяновск
46	-	-	-	-	-
47	-	-	-	-	-
48	-	--	-	-	-
49	-	-	-	-	-
50	-	-	-	-	-
51	-	-	-	-	-
52	-	-	-	-	-
53	-	-	-	-	-
54	-	-	-	-	-
55	-	-	-	-	-
56	-	-	-	-	-
57	-	-	-	-	-
58	-	-	-	-	-
59	-	-	-	-	-
60	-	-	-	-	-
61	-	-	-	-	-
62	-	-	-	-	-
63	-	-	-	-	-
64	-	-	-	-	-
65	-	-	-	-	-
66	-	-	-	-	-
67	-	-	-	-	-
68	5	30	3	4	14
69	6	28	3	5	22
70	4	12	2	-	19
71	4	10	2	-	37
72	4277	15000	1000	1120	36403
73	238	1000	100	14	77438

**АПК Свияга**

№	Агро - сервис	Красная звезда	Хлеборов	Стройпласт-масс Агро-продукт	Агро лидер
1	28216	84662	17286	57552	15667
2	27518	86173	14107	43231	17084
3	45460	137482	16554	101236	20632
4	88	211	33	206	20
5	6968	24852	3257	21691	1285
6	21	27	5	21	6
7	2318	4554	574	3276	333
8	37	14	55	65	32
9	88	249	81	153	-
10	123	466	159	365	40
11	37281	111434	20137	98665	15122
12	25877	35333	12680	36481	15122
13	12004	60601	7454	56342	-
14	2003	2883	896	2850	1492
15	1857	2413	896	2850	1182
16	750	1239	281	1200	433
17	1107	1149	-615	1550	749
18	-	25	-	100	-
19	13728	21595	8621	24605	12148
20	2453	1096	966	4218	1053
21	1450	4176	1107	3526	1836
22	950	4375	1471	2685	3102
23	-	-	-	-	-
24	-	561	1095	-	1448
25	80	-	92	2000	121
26	2970	1843	867	4400	2349
27	3667	2509	1409	6000	2239
28	40552	56397	23315	74060	25143
29	30175	28124	10129	31419	12348
30	10379	27675	11386	40281	12795
31	-	508	-	2350	-
32	13516	2507	8621	24376	12148
33	20	7	30	52	32
34	2597	6999	1328	4927	1492
35	2597	6999	1328	5864	1881
36	2597	6999	1328	5284	1881
37	2597	6999	1328	4197	1881
38	37754	28383	19988	19130	25712
39	11544	11928	6865	6197	11819
40	10502	7858	8518	6512	10255
41	12345	14423	7622	9062	12824
42	11459	13327	9562	9788	11304
43	255	700	184	320	-
44	4910	33779	5104	19485	-
45	1192	6992	1532	5909	-
46	2560	16176	1693	7820	-

№	Агро - сервис	Красная звезда	Хлеборов	Стройпласт-масс Агро-продукт	Агро - лидер
47	-	942	182	730	-
48	350	-	483	1410	-
49	710	1700	430	671	-
50	5668	30077	7331	19881	-
51	4420	28466	4594	17537	-
52	36	114	51	119	-
53	69	180	45	105	-
54	249	841	182	387	-
55	293	1564	307	819	--
56	4441	26822	2350	11472	-
57	404	2665	490	1423	-
58	3707	25040	2350	11472	-
59	44	122	25	20	-
60	747	1089	366	894	-
61	5995	11196	1890	3814	-
62	1419	4839	1673	4999	-
63	4875	26236	6986	6428	-
64	3802	31364	4378	4669	-
65	4232	43826	5825	6862	-
66	13820	57339	6453	34169	-
67	9667	55169	7692	47764	-
68	10	32	12	34	5
69	10	32	14	33	5
70	6	6	3	11	3
71	6	6	3	9	3
72	2062	13399	2846	13107	1921
73	512	620	78	1590	25

**Кузоватовский район**

№	Друж-ба	Ок-тябрь-ский	Еде-лев-ский	Свя-га	Балтий-ский	Безво-дов-ский	Киват-ский	Смыш-ляев-ское	Сто-гов-ское	Луч
1	6240	656	1215	35974	15437	1958	5710	5530	2224	9244
2	4219	908	998	29979	12519	852	5766	4656	2178	10722
3	3147	14766	988	60195	14463	244	3459	768	1082	791
4	13	20	5	136	48	6	21	28	7	20
5	1132	1297	252	11084	3846	399	1491	1721	393	1349
6	7	1	1	29	11	2	3	12	2	6
7	627	37	58	3272	1330	151	300	876	127	498
8	11	2	2	41	29	7	8	26	3	17
9	-	17	-	108	38	-	15	-	-	-
10	20	28	9	293	102	13	42	56	13	41
11	4293	2938	442	41912	15684	2187	6667	5749	2299	11168
12	4293	674	442	21130	6149	2187	3979	5749	2299	11168
13	-	2264	-	20704	9535	-	2688	-	-	-
14	645	-	165	1930	700	375	764	728	745	1242
15	645	-	165	1930	700	375	764	728	745	1242
16	515	-	165	1200	457	225	530	598	615	1047
17	100	-	-	730	243	150	234	130	130	195
18	30	--	-	-	-	-	-	-	-	-
19	2891	-	1278	12429	4053	1402	2942	4057	1518	11211
20	300	-	283	2364	513	292	559	1112	158	1093
21	428	-	136	1659	739	302	510	760	423	1306
22	478	-	-	3949	470	123	697	504	-	864
23	-	-	-	-	-	-	15	-	-	-
24	-	-	-	181	165	34	-	28	-	158
25	62	-	15	420	83	28	7	34	19	150
26	455	-	685	1924	471	422	811	656	151	1845
27	275	-	131	1833	812	191	113	913	76	3770
28	15033	--	2346	53980	17579	4664	7700	15502	6220	32094
29	13102	-	2346	34379	11904	3672	6430	14239	5440	28614
30	1283	-	-	19601	5675	992	1270	1263	673	3480
31	648	-	-	-	-	-	-	-	-	-
32	2618	-	1278	11473	4038	1378	2851	4012	1508	11211
33	6	-	9	25	15	4	4	15	1	8
34	1054	520	165	4400	1903	923	1730	1795	1367	2349
35	1037	4188	1875	4735	2174	1001	2133	1772	1423	1654
36	1037	3937	1875	4520	2174	1001	2133	1772	1423	1654
37	924	3779	1495	4002	1903	931	1940	1575	1377	1493
38	9150	3	1932	27616	5626	563	3132	10664	5239	21749
39	1611	8	741	8452	1477	169	1237	2762	1489	8118
40	2735	14	603	11217	2234	206	950	2939	1418	5868
41	3003	266	976	12439	2021	677	2400	4347	2176	9950
42	4833	322	762	16563	2960	1385	2318	5129	2209	7966
43	-	-	-	253	200	-	89	-	-	-
44	-	-	-	11470	7160	-	2093	-	-	--
45	-	-	-	2706	2144	-	556	-	-	-
46	-	-	-	3719	3096	-	827	-	-	-

№	Друж- ба	Ок- тябрь- ский	Еде- лев- ский	Свия- га	Бал- тий- ский	Безво- дов- ский	Киват- ский	Смыш- ляев- ский	Сто- гов- ское	Луч
47	-	-	-	575	470	-	97	-	-	-
48	-	-	-	300	331	-	12	-	-	-
49	-	-	-	400	811	-	339	-	-	-
50	-	-	-	14550	10193	-	2300	-	-	-
51	-	-	-	10323	6444	-	1869	-	-	-
52	-	-	-	68	32	-	12	-	-	-
53	-	-	-	73	81	-	16	-	-	-
54	-	-	-	376	270	-	67	-	-	-
55	-	-	-	993	344	-	49	-	-	-
56	-	-	-	9045	2375	-	595	-	-	-
57	-	-	-	1606	470	-	81	-	-	-
58	-	-	-	8599	2363	-	595	-	-	-
59	-	-	-	31	5	-	2	-	-	-
60	-	-	-	1362	640	-	267	-	-	-
61	-	-	-	6900	3115	-	1561	-	-	-
62	-	-	-	7315	3568	-	1587	-	-	-
63	-	-	-	13455	9769	-	2026	-	-	-
64	-	-	-	9546	6704	-	1646	-	-	-
65	-	-	-	10972	8297	-	1626	-	-	-
66	-	595	-	17087	10111	-	3300	-	-	-
67	-	309	-	18668	12109	-	3294	-	-	-
68	4	13	6	26	13	2	-	11	1	1
69	4	2	5	26	13	2	1	11	1	1
70	1	-	-	15	5	1	-	3	2	1
71	2	-	-	18	5	1	-	3	2	1
72	816	200	535	11098	7705	971	1072	27858	500	790
73	60	-	3	212	130	9	27		17	38

**Кузоватовский район**

№	Черта-новский	Новая жизнь	Раст Масло Агро	Агро - Инвест	Юрга	Никольский
1	4475	2384	42717	17209	1695	1500
2	4268	2574	34248	17494	1523	1274
3	3550	1868	55028	18421	955	565
4	21	19	28	40	6	7
5	1671	830	1795	3068	362	562
6	3	4	22	6	3	5
7	441	207	1175	541	177	444
8	4	9	31	26	6	14
9	20	-	-	26	3	-
10	52	23	52	81	20	18
11	6893	1524	22819	24590	2122	1421
12	3790	1360	22819	16299	1669	1391
13	3103	-	-	8052	453	-
14	650	190	3010	3285	340	235
15	650	190	3010	2945	340	235
16	315	-	2160	2235	170	200
17	335	190	850	710	170	35
18	-	-	-	-	-	-
19	1868	1578	13346	12482	1043	792
20	310	841	864	254	103	332
21	572	53	2076	3000	132	181
22	178	-41	1067	1816	168	-
23	-	-	-	-	-	-
24	86	-	297	354	-	-
25	40	60	-	103	11	-
26	424	168	2035	3129	344	147
27	243	140	3877	1371	83	62
28	9083	4016	49574	36317	4126	2120
29	6425	-	39221	31375	2611	1877
30	2658	4016	10353	4942	1515	243
31	-	-	-	-	-	-
32	1836	1406	13346	12393	1043	730
33	2	9	15	6	2	8
34	1440	190	5160	5225	1105	485
35	5962	287	5160	5225	1105	1605
36	4982	287	5160	5225	1105	1605
37	3395	255	5160	5225	1105	1440
38	6079	6205	42052	17750	1417	1832
39	1058	1851	10833	5914	449	633
40	1357	1685	12099	5710	448	649
41	1511	1931	21162	11651	1288	1232
42	2375	1765	30251	12290	1463	1057
43	65	-	-	81	-	-
44	1963	-	-	1420	-	-
45	519	-	-	584	-	-
46	615	-	-	705	-	-



№	Черта-новский	Новая жизнь	Раст Масло Агро	Агро - Инвест	Юрга	Никольский
47	191	-	-	76	-	-
48	28	-	-	45	-	-
49	58	-	-	10	-	-
50	1900	-	-	1514	-	-
51	1738	-	-	1278	-	-
52	14	-	-	3	-	-
53	15	-	-	19	-	-
54	77	-	-	76	-	-
55	64	-	-	98	-	-
56	1042	-	-	802	-	-
57	125	-	-	93	-	-
58	1015	-	-	802	-	-
59	3	-	-	6	-	-
60	30	-	-	11	-	-
61	200	-	-	73	-	-
62	227	-	-	101	-	-
63	1677	-	-	1306	-	-
64	1534	-	-	1102	-	-
65	1230	-	-	843	-	-
66	2733		-	6265	235	-
67	2070	-	-	6836	232	-
68	8	3	12	5	6	8
69	8	2	11	6	6	8
70	3	2	2	3	3	3
71	3	2	2	4	3	3
72	3142	567	3075	2899	1421	1194
73	96	1	-	204	11	-

**Цильнинский район**

№	Анен-ковское	Ново-никулинское	Волга	Луч	Родники	Стимул	Память Куйбышева	Кундюковский	Сви-яжское
1	7235	21232	33412	13017	9577	1584	12484	8672	2720
2	6606	20616	40002	14129	9449	2005	11851	8639	3380
3	4801	28807	51816	36122	12358	762	24263	6834	1548
4	8	86	205	55	72	14	62	15	5
5	489	6229	11129	3601	3828	555	3293	914	307
6	2	48	31	10	15	6	13	5	2
7	202	3754	1725	974	877	229	533	120	136
8	7	31	78	59	46	14	30	13	6
9	-	93	171	67	5	2	35	9	-
10	19	192	442	129	117	25	125	38	10
11	3715	27838	55127	18801	12110	4827	13118	7634	3824
12	3450	15732	23193	14269	10676	4707	11605	5439	3810
13	-	11083	25945	2464	538	118	1463	691	-
14	630	2527	1768	1150	1733	639	1756	1000	810
15	630	2527	1768	1150	1733	639	1756	1000	810
16	240	1175	360	300	568	288	617	200	310
17	390	1352	1312	850	1125	351	1139	800	500
18	-	-	96	-	40	-	-	-	-
19	3443	11641	12041	9325	7824	3516	10627	4458	3315
20	407	3270	1684	964	1058	481	3035	277	365
21	772	2372	2088	1494	732	610	739	874	629
22	501	2240	454	1238	1040	450	1560	900	775
23	-	-	130	-	-	788	-	-	-
24	373	2160	1864	497	620	35	491	564	286
25	-	438	735	48	208	-	291	300	74
26	561	1023	1199	1317	1560	526	2425	861	596
27	829	138	3887	3767	2606	626	2086	682	590
28	10300	68733	41654	26928	37838	7684	37659	14378	12555
29	5500	45160	10977	7280	9936	4561	19578	3045	6507
30	4800	23573	30019	19648	27020	6123	18081	11333	6048
31	-	-	658	-	862	-	-	-	-
32	3443	11607	11913	9250	7824	3516	37659	4458	3315
33	14	23	23	29	19	18	21	9	5
34	950	3800	3767	1827	3436	1104	2383	1350	1074
35	1030	7001	5890	1931	2178	1128	5275	1643	1707
36	1030	6558	5483	1931	2178	1128	5068	1643	1707
37	1030	5259	4553	1931	2030	1104	4672	1437	1707
38	11946	47052	24851	19658	27704	4855	33518	15459	12574
39	5302	10912	7107	6743	5637	1940	8284	4794	3366
40	5400	14057	7467	6035	5928	1409	8442	4947	2706
41	6341	11223	12874	9048	6785	2003	9225	5092	3366
42	6869	14196	11357	8224	6604	1551	9688	5381	2706
43	-	165	500	47	8	-	33	48	-
44	--	5621	13516	1106	492	-	684	395	-
45	-	1816	2706	573	30	-	275	60	-

№	Анен-ковское	Ново-нукулинский	Волга	Луч	Родники	Стимул	Памяти Куйбышева	Кудюковский	Свияжское
46	-	2015	5084	425	451	-	291	216	-
47	-	456	1026	34	-	-	65	107	-
48	-	799	374	23	-	-	-	5	-
49	-	535	3254	51	-	-	53	10	-
50	-	5822	14035	1378	323	-	747	276	-
51	-	5014	12631	979	441	-	616	355	-
52	-	48	75	21	3	-	20	5	-
53	-	43	159	12	1	-	4	5	-
54	-	241	520	59	6	-	20	22	-
55	-	387	593	77	10	-	64	11	-
56	-	5358	9586	440	46	-	643	296	-
57	-	524	865	79	1	-	57	5	-
58	-	5144	9530	440	45	-	643	59200	-
59	-	41	59	12	1	-	12	3	-
60	-	524	1070	99	405	-	293	373	-
61	-	3504	8003	466	1298	-	1372	1647	-
62	-	2659	5676	551	1683	-	1668	1473	-
63	-	4444	10379	1311	243	-	595	216	-
64	-	3827	9341	931	332	-	490	278	-
65	-	2910	8824	861	169	-	357	158	-
66	-	8370	21139	3013	1768	-	2576	2043	-
67	-	6199	15130	2264	1990	-	2744	1780	-
68	5	21	39	17	30	14	25	17	12
69	5	21	39	17	25	12	22	13	12
70	-	8	20	12	10	8	7	6	7
71	1	8	20	13	9	8	5	5	7
72	1316	9652	16008	13038	8073	-	5986	4976	3927
73	2	256	695	61	61	-	93	124	12

**Цильнинский район (продолжение)**

№	Степ ной	Новая жизнь
1	5337	18377
2	4447	20281
3	5906	22309
4	22	61
5	2254	3344
6	17	14
7	1690	1101
8	19	60
9	1	46
10	40	133
11	5910	23177
12	5757	15262
13	51	6260
14	220	1672
15	220	1672
16	40	568
17	180	1022
18	-	82
19	1520	9417
20	310	1981
21	368	1925
22	149	1211
23	-	-
24	132	513
25	48	510
26	360	2065
27	153	1217
28	4750	26530
29	1135	9398
30	3615	16132
31	-	1478
32	1520	9357
33	15	32
34	269	2540
35	475	4522
36	414	4522
37	241	4366

№	Степ ной	Новая жизнь
38	1712	25195
39	548	8930
40	499	9646
41	4243	11550
42	5030	10984
43	-	150
44	-	4242
45	-	648
46	-	2192
47	-	286
48	-	186
49	-	921
50	-	4922
51	-	3773
52	-	28
53	-	42
54	-	194
55	-	197
56	-	1812
57	-	181
58	-	1797
59	-	12
60	-	373
61	-	2347
62	-	1672
63	-	3630
64	-	2783
65	-	2084
66	102	7086
67	191	5262
68	9	48
69	9	43
70	2	14
71	2	14
72	2244	13542
73	24	215

### Майнский район

№	Аван- гард	Мук- мол	Карлин- ское	Ново- аннен- ков- ское	Надеж- да	Весна	ООО Гимово
1	9060	13432	21438	4505	18485	26102	10015
2	9492	12184	22770	6777	18223	32568	9094
3	6149	6901	55742	404375	27543	92563	8437
4	36	4	131	54	29	120	57
5	2373	258	10692	4166	2724	8891	3740
6	7	1	21	13	8	11	9
7	520	58	2344	1380	1342	744	650
8	15	20	97	27	20	98	28
9	22	-	116	27	19	75	26
10	65	42	250	110	54	276	124
11	12038	5670	34264	18706	18351	47382	15213
12	5384	3488	10738	9266	13161	28126	11014
13	3972	-	14427	9440	4460	19150	3845
14	794	540	3391	1367	3200	3296	2194
15	794	540	3391	1367	3200	3296	2194
16	290	300	1260	330	1071	1313	1145
17	504	240	2031	1022	2129	1983	1040
18	-	-	100	15	-	-	-
19	3761	3105	14325	4272	12028	20676	10035
20	727	819	5810	1079	365	4100	2952
21	1045	417	1718	685	2757	2858	1896
22	210	439	1359	497	2757	2604	898
23	-	-	-	-	-	-	-
24	172	235	316	343	-	864	1050
25	118	201	280	199	120	190	232
26	868	894	2580	829	2654	4500	1882
27	621	70	326	640	839	1264	400
28	14697	8317	56502	16801	41436	60573	33045
29	8646	5125	31480	6751	16039	38696	21385
30	6051	3192-	24213	9955	25397	21877	12560
31	-	-	899	95	-	-	-
32	3761	3105	14050	3864	12028	20519	10005
33	8	20	71	23	16	75	22
34	1163	540	4635	2461	4086	5278	3143
35	1746	1100	7486	4650	5211	8022	5315
36	1735	1100	6715	4225	4910	7377	4873
37	1619	1100	5626	3773	4652	6348	4180
38	11950	11771	37341	5779	36970	41277	14772
39	3047	3790	9887	1322	7292	13829	4424
40	3210	3868	9413	1338	9544	13861	5267
41	3337	12184	10154	1467	7612	19194	4956
42	3591	13432	9790	1888	10107	18498	5869

№	Аван- гард	Муко- мол	Карлин- ское	Ново- аннен- ковское	Надеж- да	Весна	ООО Гимово
43	132	-	318	180	208	275	105
44	1329	-	10276	3922	3565	9910	3310
45	348	-	4107	982	752	2493	1054
46	332	-	4497	1699	2142	4170	1169
47	97	-	286	259	98	237	461
48	128	-	420	657	157	244	148
49	20	-	216	325	124	1182	447
50	1371	-	10495	4872	4559	7581	3970
51	1208	-	9248	3326	3209	8919	2919
52	5	-	102	12	12	65	13
53	14	-	84	26	23	45	42
54	80	-	455	127	99	261	129
55	30	--	381	105	55	336	66
56	2685	-	4151	3546	895	6575	535
57	116	-	667	246	115	442	101
58	2685	-	4151	3321	895	6575	535
59	15	-	14	10	4	2	11
60	256	-	700	195	676	359	148
61	2096	--	3315	2032	5787	3804	848
62	1290	-	3584	696	3774	1868	654
63	-	-	8646	2301	4395	5725	3733
64	-	-	7608	1569	3094	6735	2801
65	-	-	6566	1583	3145	4912	3031
66	3973	-	12339	5310	8881	13374	3784
67	3841	-	11261	2617	6919	7604	3794
68	8	1	39	13	18	14	10
69	8	1	34	5	18	13	8
70	5	-	13	4	4	10	2
71	5	-	9	1	4	10	3
72	2725	3225	9493	1284	4012	9482	15764
73	71	39	130	170	71	101	120

**Майнский район (продолжение)**

№	Колос	Пол-бина	Лав-1	Большое молоко	Росагро	Агроальянс	Ульяновск-агро	Птиц. фабр. Тагайская
1	19902	12768	12756	22707	5649	19950	55600	146332
2	18337	14034	11468	22332	4968	19615	54777	134929
3	66386	31756	21036	36476	1558	20670	11143	39611
4	83	50	26	41	17	50	37	236
5	7446	3784	1424	5462	978	3352	4347	18104
6	13	9	15	3	3	13	10	19
7	1418	707	821	633	148	1196	1890	3420
8	27	60	15	43	9	62	53	135
9	63	19	10	16	18	-	-	101
10	153	107	48	80	42	106	59	480
11	26712	21298	12754	24851	6472	23791	31058	143806
12	15857	17732	10468	14567	4612	22768	30978	65543
13	1026	3165	1621	8934	1859	-	-	73936
14	1951	2500	1643	3067	435	5989	8109	8550
15	1951	2500	1643	3067	435	5989	8109	8550
16	865	960	1080	1535	280	2889	3507	2934
17	1086	1540	563	1458	155	3100	4602	5616
18	-	-	-	74	-	-	-	-
19	13118	16635	9197	13771	3397	19661	34611	50632
20	1515	30247	1337	3867	304	2177	3388	4559
21	0240	3072	986	2462	717	5624	9495	10932
22	1820	1655	1950	1610	1216	1126	1330	9591
23	-	-	-	-	-	-	-	-
24	874	1316	325	391	-	1578	1000	2894
25	221	223	460	330	21	278	-	-
26	1957	2009	2490	2063	343	2639	5384	3502
27	4011	1270	78	2028	638	2394	1756	12055
28	38586	53354	35102	48244	9316	82607	107195	164754
29	18151	26454	27269	32016	7036	56782	57371	69383
30	20435	26900	7833	15843	2280	25825	49824	95371
31	-	-	-	385	-	-	-	-
32	12974	16469	9197	13771	3369	19661	34611	50632
33	23	53	12	37	4	61	53	118
34	3146	2850	1925	3665	760	7076	8196	9120
35	4769	5536	2745	5200	760	9218	22429	16056
36	4561	5152	2745	5200	760	9218	22429	16056
37	3991	3554	2405	5200	760	9218	18028	15035
38	26852	32467	35536	45621	6842	74038	87542	112194
39	9998	10022	9310	11879	2477	18482	39792	35205

№	Колос	Пол-бина	Лав-1	Боль-шое молоко	Росаг-ро	Агро-альянс	Улья-новск агро	Птиц. фабр. Тагай-ская
39	9998	10022	9310	11879	2477	18482	39792	35205
40	10722	9547	11372	13835	2644	19269	40543	37178
41	10062	10057	9310	14989	2980	18550	39792	39374
42	10864	9582	11372	16164	3240	19337	40543	41068
43	200	149	10	235	61	-	-	-
44	5921	2424	392	5341	1075	-	-	-
45	1942	525	51	576	388	-	-	-
46	1685	1520	275	1188	572	-	-	-
47	320	140	18	530	19	-	-	-
48	151	53	21	1000	19	-	-	-
49	299	177	39	1500	43	-	-	-
50	6946	9117	394	3732	1585	-	-	-
51	5329	2182	353	4807	968	-	-	-
52	39	15	9	7	8	-	-	-
53	56	20	5	38	12	-	-	-
54	253	93	9	158	54	-	-	-
55	389	26	70	227	74	-	-	-
56	4505	441	1229	3593	706	-	-	-
57	503	49	117	362	130	-	-	-
58	4205	441	1229	3593	706	-	-	-
59	20	2	10	8	7	-	-	-
60	341	91	166	243	157	-	-	-
61	1956	675	1094	1477	856	-	-	-
62	1748	365	958	982	854	-	-	-
63	6326	2858	276	3245	1279	-	-	-
64	4853	2001	247	4180	962	-	-	-
65	5466	2104	193	2209	1400	-	-	-
66	7546	3576	1493	5657	1988	-	-	91231
67	8025	2965	1289	3191	2408	-	-	102806
68	25	14	12	-	-	22	4	9
69	26	14	12	1	-	14	4	9
70	10	6	5	3	1	13	-	2
71	10	6	5	4	1	13	4	2
72	6679	4695	5287	1346	326	5897	1816	2482
73	103	83	83	65	10	117	-	1232



**Старокулаткинский район**

№	Бахтеев-ский	Вязово-Гайский	Центр
1	32229	16699	5698
2	26024	13245	3988
3	39043	29051	11816
4	135	49	34
5	9030	3993	1935
6	22	7	7
7	1724	771	473
8	43	42	17
9	166	31	26
10	280	103	74
11	42773	21803	6640
12	18995	13699	4514
13	22780	7552	2050
14	2031	1536	1074
15	1385	1017	902
16	920	880	764
17	465	62	138
18	-	75	-
19	10292	5260	3284
20	2028	373	176
21	1083	247	819
22	1294	640	384
23	-	-	-
24	337	210	24
25	222	181	-
26	1126	471	734
27	4202	589	508
28	27548	17595	13142
29	20281	15076	10970
30	7267	1924	2172
31	-	595	-
32	9843	5158	3240
33	21	24	11
34	3957	2629	2075
35	6760	2924	2530
36	6343	2897	2162
37	4323	2748	2162

№	Бахтеев-ский	Вязово-Гайский	Центр
38	8704	15186	3798
39	3047	4349	1053
40	3294	5121	1609
41	4694	6468	2039
42	6710	9210	3709
43	500	160	101
44	10655	3715	1162
45	4030	938	313
46	3725	1138	287
47	530	155	34
48	442	2	-
49	1928	230	7
50	16064	5071	1629
51	9441	3343	989
52	82	18	12
53	148	46	19
54	697	210	81
55	1192	282	68
56	12065	3818	813
57	1878	582	94
58	11770	3818	790
59	74	11	11
60	1988	421	121
61	10024	2360	716
62	11950	2593	633
63	15352	4731	1400
64	9054	3122	851
65	11665	3809	990
66	20491	6263	1941
67	24626	6969	1973
68	22	7	9
69	22	7	9
70	6	2	3
71	6	2	3
72	6775	3056	2521
73	299	100	41

**Новоспасский район**

№	Луч	Возро- ждение	Колос	Светлый Н	Сад	Агро- Нептун	Кру- пянцик Агро	Золотая нива
1	2338	7538	6185	66613	689	21258	25926	2598
2	2380	6802	6646	58847	1054	25865	25273	2302
3	1970	16793	2921	73838	743	39726	56783	8241
4	11	20	19	84	18	99	66	16
5	763	1194	1368	11049	1001	9339	3851	1054
6	1	6	1	9	4	18	12	4
7	7	382	117	205	186	1984	1100	460
8	24	21	1	147	19	37	63	23
9	-	32	28	-	-	65	28	-
10	33	59	39	242	42	205	109	33
11	2898	11178	3718	75895	1695	36796	33014	2923
12	2554	5554	830	75895	1688	19146	21950	223
13	-	5624	2813	-	-	17365	9078	-
14	270	1206	127	6652	-	750	3599	770
15	170	743	127	6052	-	580	2945	520
16	70	597	127	3692	-	550	2415	350
17	100	146	-	2360	-	30	480	170
18	-	-	-	-	-	-	50	-
19	616	3741	410	43576	-	7753	17936	2056
20	336	436	94	11900	-	2514	1894	924
21	129	604	185	10596	-	1801	2648	360
22	75	-	-	3139	-	772	1685	72
23	-	-	-	-	-	-	-	-
24	-	-	-	1813	-	200	531	-
25	17	150	10	-	-	120	418	-
26	15	898	64	2412	-	769	3399	506
27	44	-	57	8710	-	1372	7361	73
28	1673	7340	820	116502	-	19486	47880	5444
29	579	5717	820	83852	-	18486	38025	3422
30	1094	1623	-	32650	-	1000	9452	3474
31	-	-	-	-	-	-	770	-
32	616	3731	410	43576	-	7547	17787	2056
33	15	10	0,5	133	-	10	56	17
34	720	1832	361	8269	56	2523	4953	1350
35	1080	4583	361	10970	631	2523	6951	1532
36	1080	3796	361	10970	631	2523	6951	1532
37	1080	2622	361	10970	344	2523	5731	1532
38	2688	1391	1271	133319	-	16321	26386	5642
39	897	716	557	44926	-	6249	11663	1696
40	844	502	467	47680	-	6122	10365	1732
41	2036	1660	782	58847	1047	6456	17492	2302
42	1925	1452	690	66613	669	6347	18246	2598
43	-	131	104	-	-	409	181	-
44	-	3793	1823	-	-	14680	5865	-
45	-	416	1025	-	-	3437	920	-

№	Луч	Возро- ждение	Колос	Све- тлый Н	Сад	Агро- Нептун	Кру- пящик Агро	Золотая нива
46	-	1451	536	-	-	7151	2630	-
47	-	216	47	-	-	620	162	-
48	-	303	100	-	-	545	1070	-
49	-	410	15	-	-	2800	1083	-
50	-	5119	2946	-	-	13580	6643	-
51	-	3410	1620	-	-	12942	5189	-
52	-	19	23	-	-	38	17	-
53	-	36	28	-	-	139	56	-
54	-	162	121	-	-	373	207	-
55	-	215	47	-	--	157	455	-
56	-	1831	990	-	-	2670	3213	-
57	-	319	143	-	-	292	627	-
58	-	1831	990	-	-	2470	3183	-
59	-	13	1	-	-	27	11	-
60	-	411	703	-	-	819	385	-
61	-	2127	3927	-	-	6756	1811	-
62	-	2433	3052	-	-	2950	1497	-
63	-	4256	2946	-	-	12121	5101	-
64	-	3900	1687	-	-	11543	3984	-
65	-	3558	2191	-	-	10205	4051	-
66	--	5142	5789	-	-	19124	5795	-
67	-	6086	5418	-	-	14058	5548	-
68	1	12	1	18	4	6	13	9
69	1	12	-	18	4	6	13	7
70	-	4	1	5	1	1	6	4
71	-	4	1	5	-	1	6	3
72	80	4032	70	4713	560	1403	4807	1235
73	33	119	-	2236185	32	230	198	-

**Радищевский район**

№	Колос	Ивушка	Зерно	Дворцовый ряд	Красная звезда	Агроинвест	Победа	Ореховская	Нива	Россойл	Волга - Агро	Дворянская а/ф
1	2810	1189	9029	15129	13654	25394	26487	36366	3921	42234	7134	15229
2	2706	749	8797	13440	13854	15990	20337	34963	3501	35145	6077	9684
3	2007	1290	5097	5598	80009	26593	89991	41498	1474	84821	5156	35406
4	9	3	23	76	93	57	84	114	16	78	31	26
5	713	134	1647	4702	5230	3381	9205	8094	1407	5531	2336	1621
6	5	1	13	-	13	17	18	26	7	10	11	6
7	478	52	1160	-	963	1020	2754	2296	753	1450	1198	360
8	12	4	22	-	62	39	98	65	24	55	39	44
9	-	-	-	80	64	40	81	76	-	-	4	-
10	16	4	54	150	181	133	212	237	30	139	65	57
11	3177	1841	10720	9895	20338	25902	33235	54146	4645	32065	7987	11638
12	2857	1841	8367	-	10117	15290	18392	32314	4633	30765	7088	11283
13	-	-	-	9895	9633	9934	14492	16540	-	-	766	-
14	370	648	1290	-	1424	2714	1765	3401	937	7972	1230	2787
15	340	258	782	-	1164	1999	1563	2430	767	7443	915	1493
16	190	50	612	-	903	1685	905	836	341	5758	750	972
17	150	208	170	-	261	204	658	1594	426	1685	165	521
18	-	-	-	-	-	110	-	-	-	-	-	-
19	2082	380	4371	-	6597	6609	10844	18018	3555	23109	4057	7851
20	391	86	1141	-	380	233	1313	1481	701	5847	849	1321
21	283	76	1141	-	733	853	931	3152	695	4953	670	945
22	96	-	40	-	-	1332	713	-	-	4197	480	1164
23	-	-	-	-	-	-	-	58	-	-	-	-
24	-	-	3	-	43	302	39	85	-	554	85	276
25	2	20	197	-	42	114	160	528	60	230	102	400
26	446	142	1432	-	945	1010	766	2036	630	2817	1244	1941

№	Колос	Ивушка	Зерно	Дворцовый ряд	Красная звезда	Агроинвест	Победа	Ореховская	Нива	Россойл	Волга - Агро	Дворянская а/ф
27	79	47	225	-	2679	2000	2221	4366	741	4211	522	1804
28	5394	1900	13831	-	25032	25124	48799	44562	10725	75445	16212	22628
29	4424	325	10371	-	19064	21735	35470	21630	4691	61206	12840	17584
30	970	1575	3460	-	5968	2847	13329	12932	6034	14239	3372	5044
31	-	-	-	-	-	522	-	-	-	-	-	-
32	2082	380	4371	-	6417	6551	10632	17655	3255	23109	4067	7851
33	12	3	15	-	34	17	60	45	20	50	26	38
34	530	1200	1974	-	2339	3993	3272	5830	1170	10428	2063	3241
35	530	6988	2783	-	11614	3660	4926	8806	1224	10428	5520	3241
36	530	6988	2685	-	11078	3660	4647	8229	1224	10428	5520	3241
37	530	5087	2108	-	6300	2942	3382	6111	816	10428	3777	3241
38	7273	2411	10530	-	16010	20486	30509	37139	10987	99161	12661	17651
39	2094	482	3970	-	4009	5194	7206	12661	2929	30253	3175	5024
40	2227	789	3271	-	4493	5315	11599	13715	3097	34714	3855	6986
41	2386	749	6445	-	5550	10212	9807	18783	3489	33849	4975	9329
42	2490	1189	6526	-	6637	14791	15835	22049	3905	40911	6255	14384
43	-	-	-	1751	296	232	305	447	-	-	50	-
44	-	-	-	771	7020	6463	7090	6271	-	-	766	-
45	--	-	-	917	1368	1054	1704	1356	--	--	292	-
46	-	-	-	-	2883	3254	2148	3376	-	-	236	-
47	-	-	-	-	753	240	687	930	-	-	84	-
48	-	-	-	15	120	236	180	544	-	-	61	-
49	-	-	-	14	1266	1200	527	410	-	-	48	-
50	-	-	-	1608	7429	8662	8716	6261	-	-	834	-
51	-	-	-	1561	6284	5810	6358	5626	-	-	690	-
52	-	-	-	10	63	30	56	33	-	-	3	-
53	-	-	-	27	74	47	96	57	-	-	9	-
54	-	-	-	121	286	214	416	405	-	-	32	-
55	-	-	-	95	222	317	681	1016	-	-	-	-

№	Колос	Ивуш-ка	Зерно	Двор-цовый ряд	Крас-ная звезда	Агро-инвест	Побе-да	Оре-хов-ская	Нива	Рос-сойл	Волга - Агро	Дво-рян-ская а/ф
56	-	-	-	798	2613	3471	7402	9525	-	-	-	-
57		-	-	115	265	661	1199	1602	-	-	-	-
58	-	-	-	798	2604	3461	7377	9487	-		-	-
59	-	-	-	25	20	8	25	23	-	-	-	-
60	-	-	-	412	228	700	1027	600	-	-	9	-
61	--	-	-	2836	1536	3129	5111	3645	-	-	68	-
62	-	-	-	2654	1297	3593	5542	3664		-	86	-
63	-	-	-	173	6668	7896	6730	4036	-	-	812	-
64	-	-	-	170	5640	5298	4782	3628	-	-	672	-
65	-	-		113	4897	6026	4590	2903	-		693	-
66	-	-	-	13440	7825	8976	10241	11343	-	-	763	-
67	-	-	-	15129	6391	10095	10255	8957	-	-	794	-
68	2	3	9	-	15	10	15	16	10	27	12	5
69	2	3	8	-	15	10	15	14	10	22	12	5
70	1	1	4	-	2	1	5	1	4	15	5	4
71	1	1	2	-	3	1	5	1	4	11	5	4
72	250	2080	5236	-	4706	6570	5676	5608	2515	7920	1690	1940
73	5	11	115	-	478	103	362	607	18	612	63	130

**Павловский район**

№	Колос	Калита	Шаховские долины	Каменный ключ	Заря	По заветам Ленина	Луч	Клин	Мура-товское	Евлейский	Россия
1	2617	3639	2787	3922	18617	5235	1245	2642	6143	854	1841
2	3586	2652	2992	3784	17567	5220	1343	224	3390	920	2159
3	5328	773	1929	1327	9857	15091	785	785	4609	408	750
4	23	9	26	26	27	41	30	27	32	16	15
5	1276	1573	1647	831	1835	1671	903	1050	1469	712	848
6	8	9	4	-	5	8	7	8	2	3	-
7	320	716	304	-	604	554	387	404	156	176	-
8	17	30	25	15	16	16	18	24	32	15	-
9	11	-	-	-	-	25	3	-	6	7	22
10	48	43	40	30	30	66	26	31	42	27	26
11	4471	4266	10947	4197	40057	7155	2473	3129	5929	2294	2401
12	2811	4178	10390	2997	39174	4106	2153	2710	5236	1700	-
13	1528	-	-	-	-	1629	320	-	683	594	2306
14	387	651	1135	636	3246	600	500	415	750	270	-
15	322	559	1010	580	3089	500	450	365	670	180	-
16	242	500	860	340	1930	400	300	365	570	100	-
17	80	59	150	240	1159	100	150	-	100	80	--
18	-	-	-	-	-	-	-	-	-	-	-
19	1375	2698	3713	2863	17700	2825	1510	1567	2656	784	-
20	419	800	149	742	861	598	605	380	949	304	-
21	365	605	945	346	2872	611	300	360	540	133	-
22	-	272	501	100	1533	-	-	-	174	-	-
23	-	-	-	-	-	20	-	-	-	-	-
24	10	25	-	-	730	-	-	-	-	-	-
25	74	40	27	-	136	185	-	-	16	-	-
26	358	404	87	604	674	731	504	540	336	183	-
27	146	183	356	70	9310	380	20	185	368	85	-
28	3610	10428	14770	8797	35741	9550	8351	6082	13433	2142	-
29	2926	10522	14200	6357	54656	8330	3717	6082	11628	1436	-

№	Колос	Калита	Шаховские долины	Каменный ключ	Заря	По заветам Ленина	Луч	Клин	Мура-товское	Евлейский	Россия
30	684	376	570	2440	31085	1220	634	-	1805	706	-
31	-	-	-	-	-	-	-	-	-	-	-
32	1358	2698	3664	2863	17700	2621	1482	1567	2625	757	-
33	11	15	13	13	6	7	9	9	20	7	-
34	705	1162	2245	636	3246	1540	800	815	1360	676	-
35	2565	1267	2245	636	8325	2737	800	815	1360	757	-
36	2378	1267	2245	636	7322	2183	800	815	1360	757	-
37	2150	1076	2245	636	6175	2066	800	815	1360	676	-
38	2091	5853	4436	7775	81071	3891	1805	4032	8367	426	947
39	783	1522	1123	2562	16684	1129	504	1053	1634	155	376
40	653	1488	1047	2758	17703	1311	451	1090	2690	154	320
41	1963	2564	2435	2583	16684	2376	1008	1825	2802	464	376
42	1748	3544	2481	2780	17703	2972	1016	2176	5177	522	320
43	18	-	-	-	-	40	-	-	35	12	66
44	802	-	-	-	-	878	-	-	418	258	1487
45	202	-	-	-	-	203	-	-	57	10	496
46	298	-	-	-	-	312	-	-	341	238	592
47	81	-	-	-	-	64	-	-	1	8	180
48	5	-	-	-	-	26	-	-	11	-	-
49	75	-	-	-	-	183	-	-	1	-	-
50	493	-	-	-	-	729	-	-	921	340	1633
51	722	-	-	-	-	783	-	-	376	232	1339
52	7	-	-	-	-	10	-	-	4	2	15
53	4	-	-	-	-	6	-	-	7	2	23
54	19	-	-	-	-	27	-	-	33	8	82
55	23	-	-	-	-	29	-	-	43	21	79
56	726	-	-	-	-	375	-	-	265	336	819
57	51	-	-	-	-	20	-	-	59	33	94
58	726	-	-	-	-	370	-	-	265	336	819
59	4	-	-	-	-	6	-	-	2	4	6



№	Колос	Калита	Шаховские долины	Каменный ключ	Заря	По заветам Ленина	Луч	Клин	Мура-товское	Евлей-ский	Россия
60	84	-	-	-	-	50	-	-	51	33	59
61	862	-	-	-	-	366	-	-	219	241	283
62	412	-	-	-	-	250	-	-	371	123	377
63	419	-	-	-	-	620	-	-	880	315	1234
64	614	-	-	-	-	666	-	-	359	215	1012
65	286	-	-	-	--	410	-	--	582	209	776
66	1493	-	-	--	-	1713	335	-	578	456	1688
67	728	-	-	-	-	844	229	-	953	332	1428
68	3	6	-	-	-	12	5	10	3	4	-
69	3	6	2	-	-	11	5	8	9	4	-
70	1	2	-	-	-	3	2	6	2	1	-
71	1	2	-	-	-	3	2	3	4	1	-
72	1546	795	171	-	-	3160	870	1765	2265	450	-
73	64	9	45	-	-	105	-	-	4	-	-

**Николаевский район**

№	Наша Родина	Восход	Прасковья инское	Артос	Пегас	ООО СП Агро	Стимул	Родник	Победа	Венец	Барановский	Сухо-терешанское	Лесное
1	23819	8066	28177	5151	7165	264	3313	2204	1505	2687	6597	4988	2320
2	13677	6168	24494	5326	7373	321	3205	2923	14097	2118	6528	5266	2450
3	29602	12632	90403	2751	681	25196	882	691	11937	475	4854	2695	832
4	33	7	132	7	16	9	16	6	62	8	35	25	15
5	2303	447	8765	429	670	588	812	270	4175	614	2123	2030	790
6	8	2	19	3	-	2	4	2	5	-	11	7	3
7	670	108	1592	160	-	150	201	98	607	-	693	450	188
8	54	10	46	8	18	14	8	8	49	10	20	25	7
9	-	-	81	-	-	-	11	1	51	-	23	30	23
10	73	15	227	8	29	14	28	11	138	16	72	61	36
11	18494	5268	66951	7337	7080	5935	2768	1671	18669	2613	9342	7491	3585
12	17896	5268	53247	7337	5478	5935	1274	1358	12233	2613	5258	4977	1798
13	-	-	12545	-	-	-	1494	313	5836	-	3971	2437	1768
14	2207	1100	7796	1110	900	790	650	990	1877	475	1247	1200	640
15	1919	1050	7000	1110	700	560	550	837	1757	385	1087	631	490
16	1760	1000	5530	1000	700	270	500	647	1585	325	882	581	390
17	159	50	1470	211	100	290	50	190	172	60	265	500	100
18	-	-	-	-	-	-	-	-	-	-	-	-	-
19	15901	5865	23603	6872	4865	2877	1141	2264	9404	1699	3835	2500	16555
20	2425	502	1841	483	593	307	237	152	2213	406	389	605	190
21	1340	506	5407	864	505	785	291	600	2124	332	1035	520	318
22	1680	646	1980	736	670	207	-	72	660	120	435	-	-
23	-	-	-	-	-	-	-	-	-	-	-	-	-
24	300	78	890	-	220	22	-	-	-	109	78	-	-
25	120	-	729	21	40	-	12	5	91	86	-	32	34

№	Наша Родина	Восход	Прав-ковъ-инское	Артос	Пегас	ООО СП Агро	Стимул	Родник	Победа	Венец	Барано-вский	Сухо-тере-шан-ское	Лесное
26	3360	1111	6680	2706	1815	538	276	824	2018	438	1174	1040	704
27	6471	3122	5672	2062	941	1018	325	611	2202	99	203	110	409
28	53580	20317	116063	20295	12400	8660	4311	7434	29805	6445	15228	8140	5143
29	51900	20107	10466	19800	12040	4786	4061	6787	28666	6223	14254	7740	4576
30	1680	213	-	495	360	3874	250	647	1139	222	974	400	567
31	-	-	-	-	-	-	-	-	-	-	-	-	-
32	15901	5965	23261	6872	4865	2877	1027	2259	8956	1571	3755	2400	1605
33	50	8	40	8	15	14	5	7	34	4	14	17	5
34	2565	1149	9689	1100	1378	790	870	1270	2647	695	1942	3044	1024
35	3176	1259	16400	1110	1378	2191	870	1270	2800	695	1942	3044	1024
36	3176	1259	16400	1110	1378	2191	870	1270	2800	695	1942	3044	1024
37	3145	1259	16400	1110	1378	2191	870	1270	2800	695	1942	3044	1024
38	46283	18729	40560	15799	13804	880	2617	7034	22070	5191	5732	7968	1777
39	11840	6098	8153	5326	5422	321	615	2135	6650	1320	1323	2350	556
40	21216	7896	14764	5151	4692	264	1155	1503	6866	1611	1371	2555	641
41	13079	6168	9783	5326	5771	321	680	2226	7990	2118	2296	2085	558
42	23119	8066	16617	5151	5078	264	1271	1532	8498	2687	2619	2973	645
43	-	-	177	-	-	-	76	37	174	-	200	138	64
44	-	-	6042	-	-	-	1475	313	4445	-	3422	2202	1107
45	-	-	2270	-	-	-	614	28	1698	-	712	980	355
46	-	-	1503	-	-	-	331	180	1993	-	1505	205	518
47	-	-	200	-	-	-	100	5	195	-	232	95	104
48	--	-	1168	-	-	-	208	15	354	-	158	290	22
49	-	-	806	-	-	-	222	15	170	-	743	52	108
50	-	-	6210	-	-	-	1472	480	6247	-	3881	2632	1472

№	Наша Родина	Восход	Пра-сковь-инское	Артос	Пегас	ООО СП Агро	Стимул	Родник	Победа	Венец	Барано-вский	Сухо-тере-шан-ское	Лесное
51	-	-	5428	-	-	-	1296	313	4001	-	3080	1933	996
52	-	-	34	-	-	-	9	-	34	-	20	25	15
53	-	-	23	-	-	-	2	1	35	-	32	27	9
54	-	-	118	-	-	-	8	-	160	-	181	108	49
55	-	-	364	-	-	-	23	-	183	-	80	13	65
56	-	-	2610	-	-	-	19	-	1800	-	549	185	591
57	-	-	278	-	-	-	1	-	356	-	113	16	61
58	-	-	2610	-	-	-	18	-	1800	-	549	131	591
59	-	-	19	-	-	-	1	-	14	-	7	1	4
60	-	-	631	-	-	-	255	171	425	-	192	108	139
61	-	-	5687	-	-	-	1276	384	2128	-	1065	766	850
62	-	-	5191	-	-	-	815	384	2317	-	1087	404	701
63	-	-	5652	-	-	-	1291	480	5265	-	3584	2090	1288
64	-	-	4951	-	-	-	1138	313	3372	-	2844	1538	890
65	-	-	3675	-	-	-	1135	288	3730	-	2524	1478	895
66	-	-	13590	-	-	-	2525	697	5950	-	4121	2326	1874
67	-	-	10317	-	-	-	2042	672	6368	-	3756	1965	1670
68	8	3	17	3	-	2	1	-	19	-	1	-	-
69	7	2	17	3	3	2	1	-	20	--	1	-	-
70	4	1	6	1	-	1	-	-	5	-	2	-	-
71	5	1	6	1	-	1	-	-	6	-	3	-	-
72	3202	1350	6965	870	240	990	75	-	4171	-	948	-	-
73	22	-	92	-	12	-	25	3	97	20	68	26	47

МИНИСТЕРСТВО СЕЛЬСКОГО ХОЗЯЙСТВА РФ  
УЛЬЯНОВСКАЯ ГОСУДАРСТВЕННАЯ  
СЕЛЬСКОХОЗЯЙСТВЕННАЯ АКАДЕМИЯ

Кафедра статистики и  
организации предприятий АПК

## КУРСОВОЙ ПРОЕКТ

НА ТЕМУ:

«Статистико-экономический анализ эффективности  
производства зерна в сельскохозяйственных  
предприятиях Ульяновской области»

Выполнил: студент ... курса  
экономического факультета  
Ф.И.О.  
№ зачетной книжки  
Проверил: Ф.И.О.

УЛЬЯНОВСК-2011

## СОДЕРЖАНИЕ

ОБЩИЕ ТРЕБОВАНИЯ К КУРСОВОМУ ПРОЕКТУ .....	3
МЕТОДИКА ВЫПОЛНЕНИЯ КУРСОВОГО ПРОЕКТА.....	4
ТЕМЫ ДЛЯ КУРСОВОГО ПРОЕКТА .....	15
ТЕМА 1.....	15
ТЕМА 2.....	22
ТЕМА 3.....	28
ТЕМА 4.....	33
ТЕМА 5.....	37
ПРИЛОЖЕНИЕ 1 .....	42
ПРИЛОЖЕНИЕ 2.....	43
ПРИЛОЖЕНИЕ 3.....	46
ПРИЛОЖЕНИЕ 4 .....	48
ПРИЛОЖЕНИЕ 5 .....	109

**Салова Нина Васильевна**  
**Челнокова Светлана Викторовна**  
МЕТОДИЧЕСКОЕ ПОСОБИЕ ПО ВЫПОЛНЕНИЮ  
КУРСОВОГО ПРОЕКТА ПО СТАТИСТИКЕ ДЛЯ СТУДЕНТОВ  
ЭКОНОМИЧЕСКОГО ФАКУЛЬТЕТА  
Ульяновск: УГСХА, 2011.-111 с.